

Votre médecin traitant, le pédiatre, la PMI pourront vous orienter vers les équipes du CRA Aquitaine ou des EDAP

Centre Ressources Autisme Aquitaine

Secrétariats pôle enfants de 9h à 16h45

Gironde: 05.56.56.67.19

Antennes: 05.56.56.67.39 (Dordogne, Landes, Lot-et-Garonne, Pyrénées Atlantiques)

Un seul email : cra-aquitaine@ch-perrens.fr

AGEN

Centre hospitalier la
Candélie
Avenue de la candélie 47480
Pont du Casse

BAYONNE

Centre hospitalier de la côte
Basque
13 avenue de l'interne
Jacques Loeb
BP 8
64109 Bayonne Cedex

BERGERAC

Centre hospitalier Samuel
Pozzi
9 avenue Pr. Albert Calmette
BP 820
24108 Bergerac Cedex

BORDEAUX

Centre Hospitalier
Charles Perrens
121 rue de la Béchade
CS81285
33076 Bordeaux Cedex

MONT DE MARSAN

Centre hospitalier Sainte
Anne
Maison d'Oze
996 avenue de nonères
40024 Mont de Marsan

PAU

Centre hospitalier des
Pyrénées
29 avenue du général
Leclerc
64039 PAU



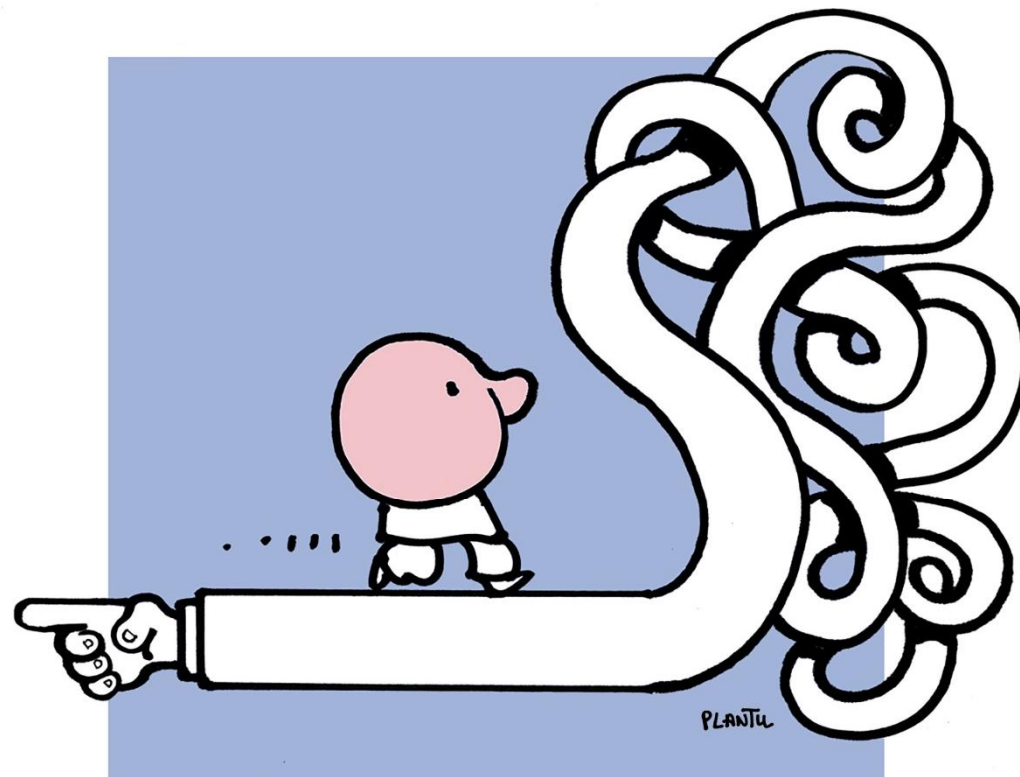
AUTISME

REPÉRONS LES SIGNES AU PLUS TÔT

L'autisme est un trouble neuro-développemental.

Le dépistage précoce des TSA (troubles du spectre autistique) permet un accompagnement plus efficace.

Parents, des signes peuvent vous alerter dès le plus jeune âge de votre enfant



si ces signes sont simultanés et persistants
PARLEZ-EN À VOTRE MÉDECIN

AVANT 6 MOIS



PLANTU

TROUBLES DES INTERACTIONS SOCIALES

- Absence ou rareté du sourire
- Impression d'indifférence au monde sonore (suspicion de surdité)
- Anomalies du regard (fugace, de côté, vague, évitant)
- Absence de gestes d'anticipation, ne tend pas les bras pour être pris (vers 6 mois)

TROUBLES DE LA COMMUNICATION VERBALE ET NON VERBALE

- Passivité, impression d'anormalité (bébé trop calme ou trop excité)
- Absence de babillage, peu de vocalisations

6 - 12 MOIS



PLANTU

TROUBLES DES INTERACTIONS SOCIALES

- Désintérêt pour les personnes ou le monde extérieur
- Ne réagit pas à son prénom
- Intolérance au contact physique
- Peu de réaction à la séparation, à l'arrivée des parents
- Regard difficile à capter
- Pas d'attention conjointe

TROUBLES DE LA COMMUNICATION VERBALE ET NON VERBALE

- Pas d'imitation dans la communication gestuelle (coucou, bravo, etc...)
- Pas de babillage

COMPORTEMENTS STEREOTYPES ET REPETITIFS

- Sensibilité excessive aux modifications de l'environnement (changement de place d'objets, changement dans l'emploi du temps)
- Réactions atypiques aux bruits

AUTRES MANIFESTATIONS

- Sensorialité particulière (toucher, ouïe, vue, odorat)
- Troubles de l'alimentation (difficulté à passer à la nourriture solide, habitudes mono-alimentaires)
- Troubles digestifs possibles
- Retard ou hétérogénéité du développement moteur (certains domaines sont acquis et d'autres non)

SI CES SIGNES SONT SIMULTANÉS ET PERSISTANTS, PARLEZ-EN À VOTRE MÉDECIN

12 - 24 MOIS



PLANTU

TROUBLES DES INTERACTIONS SOCIALES

- Ne pointe pas du doigt
- Semble ignorer les autres
- Semble préférer être seul
- Pas de jeu de « faire semblant » (dînette, petites voitures, etc.)

TROUBLES DE LA COMMUNICATION VERBALE ET NON VERBALE

- Absence ou retard de langage, langage limité sans tentative de compenser par la mimique ou le geste
- Absence d'imitation
- Ne semble pas comprendre ce qui lui est dit

COMPORTEMENTS STEREOTYPES ET REPETITIFS

- Manipulation étrange des objets (tournoiement, alignement, flairage)
- Mouvements inhabituels du corps (balancements, battements rapides des mains)

+ DE 24 MOIS



PLANTU

© ADPEP2B CRA Corsica - ARS Corse 2017

TROUBLES DE LA COMMUNICATION VERBALE ET NON VERBALE

- Langage sans intention de communiquer : monologue, répétition...
- Tendance à répéter (écholalie)
- Façon inhabituelle de parler (voix atone ou chantante)
- Inversion des pronoms (« tu » à la place de « je »)

COMPORTEMENTS STEREOTYPES ET REPETITIFS

- Attachement inhabituel à des objets
- Insistance à poursuivre des actes routiniers
- Difficultés face au changement
- Utilise la main d'autrui pour attraper quelque chose
- Préoccupation persistante pour certaines parties d'objets

AUTRES MANIFESTATIONS

- Hypo ou hypersensibilité : à la douleur, au contact des vêtements, de l'eau...
- Sélectivité alimentaire
- Troubles du sommeil