



Centre Ressources Autisme  
Aquitaine

# FORMATIONS 2024

Troubles du spectre  
de l'autisme



**CONTACT**

[formationcra-aquitaine@ch-perrens.fr](mailto:formationcra-aquitaine@ch-perrens.fr)

05 56 56 31 89

*du lundi au vendredi de 9h00-12h30/13h30-16h45*





Madame Monsieur,

Le CRA Aquitaine est heureux de vous présenter son offre de formation qui répond à notre objectif premier de promouvoir les fondamentaux des bonnes pratiques en faveur des personnes avec un Trouble du Spectre de l'Autisme (TSA).

Les contenus de ces formations élaborés par l'équipe des professionnels du CRA ou par des professionnels expérimentés qui exercent en libéral et/ou en établissement médico-social, s'appuient à la fois sur des connaissances théoriques de haut niveau, et des compétences acquises sur le terrain.

Ainsi nous vous garantissons l'acquisition de connaissances actualisées et le développement des compétences en lien avec les orientations et priorités nationales définies sous l'égide de la délégation interministérielle à l'autisme et aux troubles du neurodéveloppement (DIA-TND).

Nous restons vigilants à ce que ces formations favorisent une mise en œuvre rapide et efficace des savoir-faire acquis, au service des personnes concernées. Cela nécessite un engagement de votre part à transmettre ces savoirs à l'issue des formations et à les mettre en pratique. Aussi, nous nous tenons à votre disposition pour continuer à vous accompagner à posteriori, vous et vos équipes pour consolider vos acquis sur le terrain.

Nous espérons que vous trouverez dans ce catalogue des réponses à vos attentes et vos besoins. N'hésitez pas à prendre contact avec l'équipe du CRA Aquitaine pour de plus amples renseignements.

Bonne lecture !



**Mme Elen Chanteur,**  
Directrice déléguée du  
CRA Aquitaine

**Dr. Anouck Amestoy,**  
Coordinatrice du CRA  
Aquitaine





<b>Les formations pour les familles et proches aidants .....</b>	<b>6</b>
Modalités pratiques .....	7
Accompagner au quotidien un proche avec TSA .....	8
<b>Les formations initiales.....</b>	<b>10</b>
<b>Les formations individuelles .....</b>	<b>12</b>
1- MOOC Autispoc : socle commun de connaissances sur les TSA .....	14
2- Repérage des signes précoces et accompagnement du très jeune enfant à risque de TSA .....	15
3 - Sensibilisation au repérage et au diagnostic des adultes avec TSA sans déficience intellectuelle .....	16
4 - La personne TSA avec Trouble du développement de l'Intelligence (TDI) en institution : évaluer pour mieux accompagner .....	17
5 - Accueillir un élève TSA à l'école, au collège ou au lycée .....	18
6a - Procédures de dépistage et de diagnostic dans les TSA - En distanciel .....	19
6b - Procédures de dépistage et de diagnostic des TSA chez les enfants - En présentiel .....	20
7 - L'évaluation des signes cliniques des TSA par le biais d'outils standardisés .....	21
8 - La communication des personnes avec TSA : quelle évaluation orthophonique ?.....	22
9 - S'inscrire dans un processus d'évaluation du fonctionnement au quotidien, de la personne TSA .....	23
10 - Les spécificités de l'évaluation en psychomotricité avec des enfants ou adolescents avec TSA .....	24
11- Accompagnement social des familles et des personnes TSA .....	25
12 - Évaluer et accompagner le besoin en santé de la personne TSA .....	26
13 - Prévenir les comportements défaits.....	27
14 - Sport et TSA.....	28
15 - Faciliter l'employabilité des personnes avec TSA : KIT'COM à PROPOS d'autisme .....	29
16 - Sensorialité et TSA.....	30
<b>Formations universitaires .....</b>	<b>31</b>
U1 - Diplôme inter universitaire "autismes" .....	32
U2 - Diplôme universitaire AUTI-SPOC .....	33
Informations pratiques.....	34
Centre de documentation .....	35
<b>Contact.....</b>	<b>37</b>

# Les formations pour les familles et proches aidants



Les formations à l'attention des familles et proches aidants proposées par le CRA Aquitaine font partie du programme d'aide aux aidants familiaux d'enfants, d'adolescents et d'adultes avec TSA financé par la CNSA (caisse nationale de solidarité pour l'autonomie).

Elles s'adressent aux aidants familiaux d'une personne avec TSA (proche aidant, aidant naturel). L'aidant est la personne qui vient en aide, à titre non professionnel, pour partie ou totalement, à une personne dépendante de son entourage, pour les activités de la vie quotidienne. Cette aide peut être prodiguée de manière plus ou moins régulière, sur des périodes plus ou moins longues voire de façon permanente.

**Ces formations sont gratuites.**



# Formations pour les familles et proches aidants

## Modalités pratiques

Toutes les formations se déroulent en présentiel dans nos locaux, cependant, selon le contexte sanitaire elles pourront être organisées en distanciel. Dans ce cas nous vous informerons au plus tôt.

### Le choix

Consultez notre offre de formation dans le catalogue. Sélectionnez votre formation en fonction de votre situation.



1



### Le formulaire

Pour vous inscrire, renvoyez le coupon d'inscription :

- par courrier postal
- ou scannez-le et renvoyez-le par email à l'adresse [prochesaidants-cra@ch-perrens.fr](mailto:prochesaidants-cra@ch-perrens.fr) en précisant, dans l'objet, *inscription formation famille*.

2

### La validation

Vous recevez un message pour vous informer de votre inscription.



3



### L'organisation

Avant le début de la formation vous recevrez un ou plusieurs mail : pour vous préciser le lieu, la salle, une modification, ou tout simplement pour vous rappeler la date et l'organisation de votre session de formation.

4

*Lorsque le nombre maximum de participants est atteint, toutes les demandes non-satisfaites sont portées sur une liste d'attente.*

*En cas de désistement, la place est proposée à la première personne inscrite sur la liste. Toute annulation de la part du stagiaire doit être signalée et confirmée par mail.*



## Accompagner au quotidien un proche avec TSA



### PRÉSENTATION

Ce programme est conforme aux recommandations de la haute autorité de santé et suit la stratégie nationale pour l'autisme.

Il s'adresse aux proches d'une personne avec TSA qui souhaitent comprendre leur proche et mieux l'accompagner au quotidien.

**Il se déroule sur 6 journées.**

### OBJECTIFS

- Mieux comprendre le fonctionnement d'une personne avec TSA
- Favoriser les stratégies d'accompagnement adaptées
- Faciliter l'accès aux droits de la personne et des familles
- Créer un réseau d'appui et de soutien.

### AU PROGRAMME

- L'actualisation des connaissances relatives à l'autisme
- Le fonctionnement sensoriel et cognitif de la personne avec TSA
- La communication et ses particularités chez la personne TSA
- Les comportements et ses particularités chez la personne TSA
- Les besoins en santé de la personne TSA
- L'accompagnement à la scolarisation/ à la vie affective et sexuelle
- L'accès aux droits de la personne TSA et des aidants / Le répit des aidants

### MODALITÉS

#### PÉDAGOGIQUES

- Apports théoriques
- Partage d'expériences
- Etude de cas
- Exercices pratiques
- Supports vidéos et PPT

Modules	Dates	Lieu
Enfants Nord #1 (0 à 12 ans)	12 et 13 janvier 2024 09 et 10 février 2024 08 et 09 mars 2024	Bordeaux-CRA
Adolescents/ jeunes adultes (12 à 17 ans)	05 et 06 avril 2024 03 et 04 mai 2024 07 et 08 juin 2024	Bordeaux-CRA
Adultes Nord (+ 18 ans)	20 et 21 septembre 2024 18 et 19 octobre 2024 22 et 23 novembre 2024	Bordeaux-CRA
Enfants Nord #2 (0 à 12 ans)	04 et 05 octobre 2024 08 et 09 novembre 2024 06 et 07 décembre 2024	Bordeaux-CRA
Enfants Sud (- 12 ans)	08 et 09 mars 2024 05 et 06 avril 2024 03 et 04 mai 2024	Saint Lon les Mines (40)
Adolescents et Adultes Sud (+ 12 ans)	27 et 28 septembre 2024 18 et 19 octobre 2024 29 et 30 novembre 2024	Saint Lon les Mines (40)



# Formation des Proches Aidants (FPA) Bulletin d'inscription



Merci de le compléter directement sur le pdf téléchargeable et de le renvoyer :

- soit par courrier postal :  
CRA Aquitaine- Formation des Proches Aidants, CH Charles Perrens, 121 rue de la béchade- CS 81285, 33076 Bordeaux Cedex
- soit par email : [prochesaidants-cra@ch-perrens.fr](mailto:prochesaidants-cra@ch-perrens.fr)

## CHOISISSEZ VOTRE FORMATION

La formation des proches aidants (FPA):

- Vous habitez le département du 47, 24 ou 33 : la formation se déroule à Bordeaux.
- Vous habitez le département du 40 ou 64 : la formation se déroule à Saint Lon les Mines.

DATE DE LA DEMANDE

## FORMATION SOUHAITÉE

- FPA enfants **session 1** (<12 ans) à Bordeaux
- FPA enfants **session 2** (<12 ans) à Bordeaux
- FPA enfants (<12 ans) à Saint Lon les Mines
- FPA ado/jeunes adultes (12-17 ans) à Bordeaux
- FPA adultes (+18 ans) à Bordeaux
- FPA ado/adultes (>12ans) à Saint Lon les Mines

### Aidant 1 :

NOM et Prénom :

Adresse (n° rue, lieu-dit):

Code postal :

Ville :

**Téléphone (obligatoire) :**

Email :

Lien avec le proche :

### Aidant 2 :

NOM et Prénom :

Adresse (n° rue, lieu-dit):

Code postal :

Ville :

**Téléphone (obligatoire) :**

Email :

Lien avec le proche :

Date de naissance de votre proche avec un TSA (autisme) : ..... Age :

Intitulé du diagnostic posé :

En quelle année ?

Par quel médecin ?

ou diagnostic en cours

Modalités d'accompagnement actuel de votre enfant (structure d'accueil, interventions à domicile, scolarité, ...)

# Les formations initiales



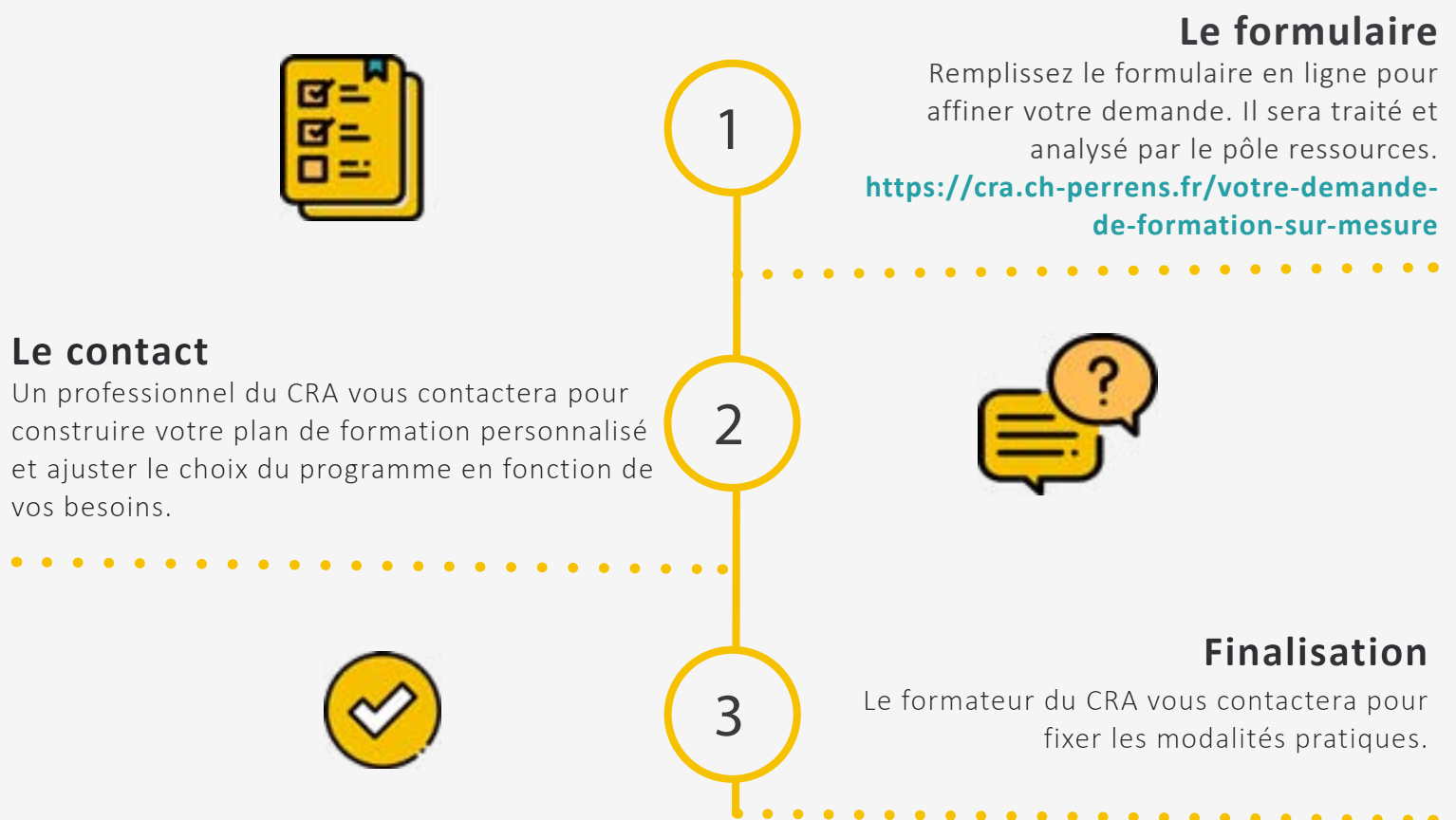
*> Pour les organismes de formations initiales qui souhaitent proposer un contenu répondant aux recommandations de la Haute autorité de santé.*

# Formations initiales

## Modalités pratiques

Vous êtes organisme de formations initiales (par exemple, pour éducateurs spécialisés, infirmiers, assistants de services sociaux...)

Suivez les étapes et nous nous efforcerons de donner une réponse adaptée à vos besoins !



### Déroulement

Toutes les formations se déroulent en présentiel ou en distanciel en fonction de votre demande et des possibilités du ou des formateurs du CRA. En cas de contexte sanitaire contraint, elles sont organisées en distanciel.

Merci de faire vos demandes au moins 2 mois avant les dates souhaitées d'intervention.

# Les formations individuelles

---



*> Les formations individuelles sont ouvertes aux professionnels (libéraux ou salariés) et se déroulent au CRA à Bordeaux.*

# Formations individuelles

## Modalités pratiques

Toutes les formations se déroulent en présentiel dans nos locaux, cependant, selon le contexte sanitaire elles pourront être organisées en distanciel. Dans ce cas nous vous informerons au plus tôt.

### Le choix

Consultez notre offre de formation et inscrivez-vous sur la page Eventbrite du CRA : [http://formation\\_cra\\_aquitaine.eventbrite.com/](http://formation_cra_aquitaine.eventbrite.com/)

1



2

### L'inscription

Sur la page de la formation choisie, cliquez sur «S'inscrire» et remplissez le formulaire en ligne. Un message de confirmation vous est ensuite envoyé par email.

*Bravo, vous êtes inscrit-e !*

### La validation

Vous recevez un message de confirmation par email.

3



4

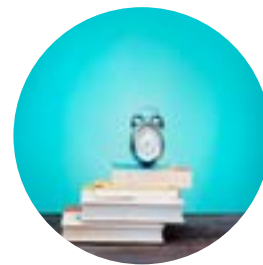
### L'organisation

Avant le début de la formation vous recevrez un ou plusieurs mail : pour vous préciser le lieu, la salle, une modification, ou tout simplement pour vous rappeler la date.

Si vous ne pouvez plus assister à la formation, pensez à vous désinscrire via **la page Eventbrite du CRA**. Merci !

### *Il n'y a plus de place ?*

Vous pouvez vous inscrire sur une liste d'attente. Si une place se libère vous serez averti par email.



## 1- MOOC Autispoc : socle commun de connaissances sur les troubles du spectre de l'autisme

### PRÉSENTATION

Le Mooc se déroule en ligne. 15 heures de cours à chacun son rythme.

Ce cours de sensibilisation s'adresse à toutes les personnes possédant des connaissances scientifiques ou médicales générales qui se sentent concernées par la problématique de l'autisme et qui cherchent à accéder à des informations actualisées, conformes aux recommandations de la Haute Autorité de Santé et des résultats de la recherche internationale. Tout au long de ce MOOC, des vidéos courtes de différents experts dans le domaine s'appuieront sur les données épidémiologiques et les recommandations issues des textes officiels et rapports nationaux basés sur des consensus scientifiques d'experts validés par la HAS (Haute Autorité de Santé) afin de délivrer des messages clés.

L'objectif pédagogique principal est d'acquérir, à votre rythme et de manière active au travers de courtes vidéos d'experts et d'activités interactives incluant l'accès à des ressources variées, un socle commun de connaissances actualisées sur les Troubles du Spectre de l'Autisme.

### OBJECTIFS

- Connaître et comprendre la définition de l'Autisme et ses changements au cours du temps en France
- Comprendre les hypothèses actuelles sur l'origine de l'Autisme et les pistes de recherche
- Repérer et savoir décrire les grandes caractéristiques cliniques du fonctionnement et du handicap des personnes avec autisme
- Orienter les personnes concernées vers un diagnostic en lien avec les nouveaux dispositifs existants en France
- Mobiliser vos connaissances sur les grands principes de la prise en charge et de l'accompagnement des personnes avec autisme, tout au long de la vie

### MODALITÉS PÉDAGOGIQUES

Entièrement en distanciel sur la plateforme France université numérique (FUN)

- vidéos pédagogiques
- podcasts
- quiz
- ressources et documents à télécharger

### MODALITÉS D'INSCRIPTION

- Inscription uniquement en ligne sur le site :

<https://www.fun-mooc.fr/fr/cours/autispoc-socle-commun-de-connaissance-sur-les-troubles-du-spectr/>

### PUBLIC CONCERNÉ

OBLIGATOIRE pour les professionnels inscrits à une autre formation proposée par le CRA aquitaine.

OUVERT À TOUTE PERSONNE INTÉRESSÉE.

INSCRIPTION : DU 23 SEPTEMBRE 2023 AU 30 JUIN 2024

DÉROULEMENT DU MOOC : DU 1ER SEPTEMBRE 2023 AU 31 JUILLET 2024

€ TARIF : GRATUIT







## 2- Repérage des signes précoces et accompagnement du très jeune enfant à risque de TSA

### PRÉSENTATION

Dans le cadre de ses missions l'équipe du CRA-Aquitaine propose ces journées de formation aux professionnels de la petite enfance susceptibles d'accueillir de jeunes enfants présentant un TSA ou avec suspicion de TSA dans le but de les sensibiliser au repérage précoce du très jeune enfant et adapter leur accompagnement.

### OBJECTIFS

- Comprendre les enjeux de la démarche de dépistage et de diagnostic précoce
- Se situer et identifier les rôles et les missions des acteurs sur le territoire
- Identifier les besoins particuliers d'accompagnement des enfants à risque, ou avec TSA
- Mettre en oeuvre les adaptations du quotidien nécessaires

### MODALITÉS PÉDAGOGIQUES

- Apports théoriques
- Supports vidéos et PPT
- Exercices pratiques
- Echanges de pratiques professionnelles

### MODALITÉS D'INSCRIPTION

- Inscription uniquement en ligne sur le site : [http://formation\\_cra\\_aquitaine.eventbrite.com/](http://formation_cra_aquitaine.eventbrite.com/)

**Attention, si la formation n'apparaît pas dans la liste cela signifie que les inscriptions ne sont pas encore ouvertes !**

- Inscription sur liste d'attente :

Au-delà du nombre maximum de participants les demandes non satisfaites sont portées sur une liste d'attente. En cas de désistement, la place est proposée automatiquement à la première personne inscrite sur cette liste.

### PUBLIC CONCERNÉ

Professionnels de la petite enfance : professionnels de crèche, EJE, auxiliaires de puériculture, ATSEM, assistantes maternelles..

J1

### PROGRAMME DE 9H À 16H45

- Le cadre légal et politique de la formation
- Les 3 lignes et le maillage territorial
- Les connaissances actualisées du TSA et le repérage des signes précoces
- Le partenariat avec les parents
- Le travail en équipe pluridisciplinaire

J2

- Les particularités de fonctionnement du TSA
- Définition d'un comportement et d'un comportement défi
- Aménagement de l'accueil et accompagnement de l'enfant selon son fonctionnement
- Structuration des observations



DATES PRÉVISIONNELLES :  
05 ET 06 FEVRIER  
OU 27 ET 28 MAI  
OU 9 ET 10 DÉCEMBRE



TARIF : GRATUIT



LIEU :

Centre hospitalier Charles Perrens  
accès par le 148 bis rue Léo Saignat 33000 Bordeaux  
(la salle sera précisée lors de votre inscription)





## 3 - Sensibilisation au repérage et au diagnostic des adultes avec TSA sans déficience intellectuelle

### PRÉSENTATION

Dans le cadre de ses missions l'équipe du CRA-Aquitaine propose ces journées de formation aux professionnels qui accompagnent des personnes adultes présentant des difficultés de fonctionnement psychique, adaptatif et social dans le but d'améliorer le repérage et le diagnostic des adultes présentant un TSA sans déficience intellectuelle.

### PRÉ-REQUIS

Avoir suivi et validé le MOOC AUTISPOC, le socle commun de connaissances sur les troubles du spectre de l'autisme : <https://www.fun-mooc.fr/fr/cours/autispoc-socle-commun-de-connaissance-sur-les-troubles-du-spectr/>

### OBJECTIFS

- Repérer les signes cliniques de la personne avec TSA sans déficience intellectuelle
- Connaître les outils d'évaluations diagnostiques
- Identifier les étapes des parcours diagnostiques
- Savoir orienter la personne vers les ressources et les relais possibles

### MODALITÉS PÉDAGOGIQUES

- Apports théoriques
- Supports vidéos et PPT
- Exercices pratiques
- Echanges de pratiques professionnelles

### MODALITÉS D'INSCRIPTION

- Inscription uniquement en ligne sur le site : [http://formation\\_cra\\_aquitaine.eventbrite.com/](http://formation_cra_aquitaine.eventbrite.com/)

**Attention, si la formation n'apparaît pas dans la liste cela signifie que les inscriptions ne sont pas encore ouvertes !**

- Inscription sur liste d'attente :  
Au-delà du nombre maximum de participants les demandes non satisfaites sont portées sur une liste d'attente. En cas de désistement, la place est proposée automatiquement à la première personne inscrite sur cette liste.

### PUBLIC CONCERNÉ

Tous professionnels soignants accompagnant des personnes adultes (>16ans) avec TSA sans déficience intellectuelle (diagnostiquées ou non) Médecin, Interne, Psychologue, Infirmier, Orthophoniste, Psychomotricien.ne.

### PROGRAMME de 9h à 16h45

- J1** Les signes cliniques de la personne avec TSA et les diagnostics différentiels  
Les outils d'évaluation diagnostique TSA (ADOS 2-ADI-R)
- J2** La communication et ses particularités chez la personne TSA sans déficience intellectuelle  
Le fonctionnement sensoriel et ses retentissements dans le quotidien de la personne  
Le fonctionnement cognitif et ses retentissements dans le quotidien de la personne
- J3** Mise en pratique des outils d'évaluation diagnostique à partir de vidéos.  
Les ressources et la construction d'un projet professionnel. Présentation du fonctionnement d'un SAMSAH Don Bosco – Gradignan.



DATES PRÉVISIONNELLES :  
10-11-12 AVRIL



TARIF : GRATUIT



LIEU :

Centre hospitalier Charles Perrens  
accès par le 148 bis rue Léo Saignat 33000 Bordeaux  
(la salle sera précisée lors de votre inscription)

Informations complémentaires :  
[formationcra-aquitaine@ch-perrens.fr](mailto:formationcra-aquitaine@ch-perrens.fr)





## 4 - La personne TSA avec Trouble du Développement de l'Intelligence (TDI) en institution : Evaluer pour mieux accompagner

### PRÉSENTATION

Cette formation vise à favoriser une prise de recul face à la complexité de l'accompagnement des personnes TSA avec TDI vivant en institution, pour construire un projet d'accompagnement pertinent, adapté et évolutif, via l'évaluation pluridisciplinaire.

### PRÉ-REQUIS

Avoir suivi et validé le MOOC AUTISPOC, le socle commun de connaissances sur les troubles du spectre de l'autisme :

<https://www.fun-mooc.fr/fr/cours/autispoc-socle-commun-de-connaissance-sur-les-troubles-du-spectr/>

### OBJECTIFS

- Appréhender la vision globale de la démarche d'évaluation diagnostique
- Identifier les outils d'évaluation recommandés pertinents, tant pour repérer les symptômes d'autisme et mettre en relief les ressources de la personne
- Participer à l'élaboration d'un projet personnalisé d'intervention.

### MODALITÉS PÉDAGOGIQUES

- Apports théoriques
- Supports vidéos et PPT
- Cotation d'échelles
- Temps d'échange

### MODALITÉS D'INSCRIPTION

- Inscription uniquement en ligne sur le site : [http://formation\\_cra\\_aquitaine.eventbrite.com/](http://formation_cra_aquitaine.eventbrite.com/)

**Attention, si la formation n'apparaît pas dans la liste cela signifie que les inscriptions ne sont pas encore ouvertes !**

- Inscription sur liste d'attente :


Au-delà du nombre maximum de participants les demandes non satisfaites sont portées sur une liste d'attente. En cas de désistement, la place est proposée automatiquement à la première personne inscrite sur cette liste.

### PUBLIC CONCERNÉ


Tout professionnel exerçant auprès de personnes (enfants, adolescents ou adultes) TSA avec TDI vivant en institution (limité à 4 personnes d'un même établissement)

### PROGRAMME de 9h à 16h45

- J1** • Actualisation des connaissances sur le TSA
- Evaluations et démarches d'accompagnement de la personne TSA-TDI :
- J2** -Evaluation des besoins en santé, prise en compte de la douleur
- Evaluation des compétences en communication
- Evaluation du fonctionnement global dans le quotidien
- J3** - Evaluation des besoins sensoriels, sexuels, affectifs
- Evaluation des comportements défis

 DATES :  
25-26-27 MARS  
OU  
18-19-20 NOVEMBRE

 **TARIF : GRATUIT**

 **LIEU :**  
Centre hospitalier Charles Perrens  
accès par le 148 bis rue Léo Saignat 33000 Bordeaux  
(la salle sera précisée lors de votre inscription)

**Informations complémentaires :**  
[formationcra-aquitaine@ch-perrens.fr](mailto:formationcra-aquitaine@ch-perrens.fr)





## 5 - Accueillir un élève TSA à l'école, au collège ou au lycée

### PRÉSENTATION

Pour favoriser les parcours de scolarisation des jeunes présentant un TSA il est nécessaire de comprendre les impacts de ce trouble sur leur fonctionnement sensoriel, émotionnel et cognitif ; de savoir les observer, les évaluer pour pouvoir en déduire les aménagements et adaptations nécessaires.

### PRÉ-REQUIS

Avoir suivi et validé le MOOC AUTISPOC, le socle commun de connaissances sur les troubles du spectre de l'autisme : <https://www.fun-mooc.fr/fr/cours/autispoc-socle-commun-de-connaissance-sur-les-troubles-du-spectr/>

### OBJECTIFS

- Connaître les particularités du fonctionnement sensoriel, émotionnel et cognitif de la personne avec TSA
- Connaître des outils pour les repérer, les évaluer
- Savoir mettre en place les aménagements et adaptations adéquats

### MODALITÉS PÉDAGOGIQUES

- Apports théoriques / Supports vidéos et PPT / Exercices pratiques : analyse de situations d'élèves / Manipulation de matériel (grilles et outils d'évaluation) / Temps d'échange

### PUBLIC CONCERNÉ

Enseignants du second degré et tout professionnel intéressé par la thématique

J1

### PROGRAMME de 9h à 16h45

**Le fonctionnement de la personne TSA :** actualiser ses connaissances, comprendre le fonctionnement sensoriel, émotionnel et cognitif de la personne avec TSA. Connaître les répercussions des particularités de fonctionnement sur les apprentissages. Aménagements transversaux

J2

### De l'évaluation à la pratique pédagogique :

- Evaluer le fonctionnement de l'élève, ses potentialités, ses difficultés
- Structurer son environnement
- Développer les prérequis aux apprentissages
- Développer ses habiletés sociales
- Exemples d'activités en maternelle
- Exemples d'adaptations en lecture
- Exemples d'adaptations en mathématiques
- Favoriser l'autodétermination de l'élève

Formation	Dates
A- À l'école	19+20 FÉVRIER
B- Au collège et au lycée	

### MODALITÉS D'INSCRIPTION

- Inscription uniquement en ligne sur le site : [http://formation\\_cra\\_aquitaine.eventbrite.com/](http://formation_cra_aquitaine.eventbrite.com/)

**Attention, si la formation n'apparaît pas dans la liste cela signifie que les inscriptions ne sont pas encore ouvertes !**

- Inscription sur liste d'attente :  
Au-delà du nombre maximum de participants les demandes non satisfaites sont portées sur une liste d'attente. En cas de désistement, la place est proposée automatiquement à la première personne inscrite sur cette liste.



**TARIF : GRATUIT**



**LIEU :**

Centre hospitalier Charles Perrens  
accès par le 148 bis rue Léo Saignat 33000 Bordeaux  
(la salle sera précisée lors de votre inscription)

**Informations complémentaires :**  
[formationcra-aquitaine@ch-perrens.fr](mailto:formationcra-aquitaine@ch-perrens.fr)





## 6a- Procédures de dépistage et de diagnostic dans les TSA - En distanciel



FORMATION A DISTANCE PROPOSEE PAR LE CRA-AQUITAINE EN PARTENARIAT AVEC L'UNIVERSITE DE BORDEAUX

### PUBLIC CONCERNÉ

Médecins et psychologues

### PRÉSENTATION

Dans le cadre de ses missions, l'équipe du CRA-Aquitaine propose un parcours de formation hybride aux médecins et aux psychologues travaillant auprès d'enfants, d'adolescents, et d'adultes présentant un TSA dans le but de leur permettre de poser un diagnostic dans les cas simples (TSA typique, avec ou sans TDI), et identifier les cas complexes nécessitant une évaluation de niveau 3.

### PROGRAMME

#### 9 modules/semaines de formation à votre rythme : 25h

- SEMAINE 1 : De l'Autisme aux Troubles du Spectre de l'Autisme : définition et évolution
- SEMAINE 2 : Les hypothèses sur l'origine de l'Autisme et les pistes de recherche
- SEMAINE 3 : Les caractéristiques cliniques du fonctionnement et du handicap dans l'autisme
- SEMAINE 4 : Le parcours : du dépistage au diagnostic chez l'enfant- Les dispositifs.
- SEMAINE 5 : La pratique médicale : Des premiers signes d'alerte au dépistage
- SEMAINE 6 : La pratique médicale : La procédure diagnostique par le médecin
- SEMAINE 7 : L'accompagnement pédopsychiatrique et la coordination médicale
- SEMAINE 8 : La pratique médicale : l'accompagnement des soins somatiques et de la santé
- SEMAINE 9 : Les grands principes de la prise en charge

### MODALITÉS PÉDAGOGIQUES

25h de formation à son rythme sur la plateforme Fun Campus

Vidéos – podcasts – ressources et documents à télécharger

Quiz d'évaluation – Attestation de suivi avec succès INDISPENSABLE pour la formation en présentiel

### MODALITÉS D'INSCRIPTION

1. Première étape, vous créez un compte sur la plateforme Fun Campus : <https://www.fun-campus.fr/fr/>

2- Deuxième étape, vous vous inscrivez sur eventbrite : [http://formation\\_cra\\_aquitaine.eventbrite.com/](http://formation_cra_aquitaine.eventbrite.com/)

3- Une fois votre inscription validée par le département formation du CRA, vous aurez accès aux cours sur la plateforme

€ **TARIF : GRATUIT**

**LIEU :**  
Centre hospitalier Charles Perrens  
accès par le 148 bis rue Léo Saignat 33000 Bordeaux  
(la salle sera précisée lors de votre inscription)

**Informations complémentaires :**  
[formationcra-aquitaine@ch-perrens.fr](mailto:formationcra-aquitaine@ch-perrens.fr)







## 6b- Procédures de dépistage et de diagnostic des TSA chez les enfants - En présentiel

### PRÉSENTATION

Dans le cadre de ses missions, l'équipe du CRA-Aquitaine propose un parcours de formation hybride aux médecins et aux psychologues travaillant auprès d'enfants, d'adolescents, et d'adultes présentant un TSA dans le but de leur permettre de poser un diagnostic dans les cas simples (TSA typique, avec ou sans TDI), et identifier les cas complexes nécessitant une évaluation de niveau 3.

Cette session d'approfondissement de 3 jours est destinée tout particulièrement aux professionnels exerçant auprès d'enfants.

### PUBLIC CONCERNÉ

Médecins et psychologues

### OBJECTIFS EN PRÉSENTIEL

- Connaître la clinique des TSA
- Comprendre le principe d'utilisation d'outils diagnostiques standardisés ADI-R et ADOS-2 (Hogrefe)
- Repérer et mettre en œuvre les évaluations complémentaires nécessaires au diagnostic
- Initier l'accompagnement des familles

### PROGRAMME EN PRÉSENTIEL (3 JOURS)

- Mise au point sur le repérage des signes d'alerte
- Mise au point sur la clinique du développement de l'enfant
- Utilisation des outils standardisés : ADI-R et ADOS-2 (Hogrefe)
- Repérage des évaluations complémentaires nécessaires (somatiques et psychométriques)
- Rédaction d'un compte-rendu attestant la présence d'un TSA typique ou nécessitant l'orientation vers une évaluation de niveau 3
- De la restitution diagnostique aux guides d'aide à la scolarisation, à l'aide sociale

### PRÉ-REQUIS

Avoir suivi avec succès la formation à distance « Procédures de dépistage et de diagnostic dans les TSA »

sur la plateforme FUN CAMPUS proposée par le CRA-Aquitaine en partenariat avec l'Université de Bordeaux

ATTESTATION DEMANDÉE

### MODALITÉS D'INSCRIPTION

- Inscription uniquement en ligne sur le site : [http://formation\\_cra\\_aquitaine.eventbrite.com/](http://formation_cra_aquitaine.eventbrite.com/)

**Attention, si la formation n'apparaît pas dans la liste cela signifie que les inscriptions ne sont pas encore ouvertes !**



#### DATES

15+16 JANVIER  
+ 04 MARS 2024



**TARIF : GRATUIT**



#### LIEU :

Centre hospitalier Charles Perrens  
accès par le 148 bis rue Léo Saignat 33000 Bordeaux  
(la salle sera précisée lors de votre inscription)







## 7 - L'évaluation des signes cliniques des TSA par les biais d'outils standardisés

### PRÉSENTATION

Dans le cadre de ses missions de sensibilisation et formation des professionnels (recommandations HAS, stratégie pour l'autisme), l'équipe du CRA propose ces journées aux psychologues d'Aquitaine travaillant auprès d'enfants, adolescents et adultes présentant un TSA. Cette formation vise à connaître les domaines à évaluer chez la personne avec TSA et sélectionner les outils d'évaluation adaptés.

### PRÉ-REQUIS

Avoir suivi et validé le MOOC AUTISPOC, le socle commun de connaissances sur les troubles du spectre de l'autisme : <https://www.fun-mooc.fr/fr/cours/autispoc-socle-commun-de-connaissance-sur-les-troubles-du-spectr/>

### OBJECTIFS

- Comprendre le fonctionnement cognitif et sensoriel des personnes avec TSA
- Repérer les signes cliniques des personnes avec TSA
- Connaître les domaines à évaluer chez la personne avec TSA et sélectionner les outils d'évaluation adaptés

### MODALITÉS PÉDAGOGIQUES

- Apports théoriques
- Supports vidéos et ppt
- Cotation sur vidéo
- Exercices pratiques
- Temps d'échange
- Mise en perspective des projets et des pratiques de chacun

### MODALITÉS D'INSCRIPTION

- Inscription uniquement en ligne sur le site : [http://formation\\_cra\\_aquitaine.eventbrite.com/](http://formation_cra_aquitaine.eventbrite.com/)

**Attention, si la formation n'apparaît pas dans la liste cela signifie que les inscriptions ne sont pas encore ouvertes !**

- Inscription sur liste d'attente :  
Au-delà du nombre maximum de participants les demandes non satisfaites sont portées sur une liste d'attente. En cas de désistement, la place est proposée automatiquement à la première personne inscrite sur cette liste.

### PUBLIC CONCERNÉ

Psychologues

### PROGRAMME de 9h à 16h45

J1

- Présentation du fonctionnement cognitif et sensoriel des personnes avec TSA
- L'évaluation psychométrique : pourquoi ?
- Témoignage d'une personne avec TSA.
- L'évaluation psychométrique : comment ?
- Présentation d'outils à visée diagnostique et fonctionnelle

J2

- Poursuite de la présentation des outils d'évaluation psychométrique et fonctionnelle
- Découverte et pratique d'une échelle d'évaluation des comportements autistiques observés en situation écologique
- Cotation à partir d'une vidéo
- Repérage des signes cliniques associés lors de l'évaluation.



#### DATES PRÉVISIONNELLES

04 + 05 MARS  
OU 14 + 15 OCTOBRE



**TARIF : GRATUIT**



#### LIEU :

Centre hospitalier Charles Perrens  
accès par le 148 bis rue Léo Saignat 33000 Bordeaux  
(la salle sera précisée lors de votre inscription)



## 8 - La communication des personnes avec TSA : quelle évaluation orthophonique ?

### PRÉSENTATION

Dans le cadre de ses missions, l'équipe du CRA-Aquitaine propose ces journées de formation aux orthophonistes travaillant auprès d'enfants, d'adolescents et d'adultes présentant un TSA.

L'évaluation orthophonique, recommandée par la HAS, est le point de départ incontournable à la prise en soin des personnes TSA. Cette formation vous permettra d'identifier les spécificités de ce type d'évaluation, les outils recommandés et d'en dégager des préconisations adaptées.

### PRÉ-REQUIS

Avoir suivi et validé le MOOC AUTISPOC, le socle commun de connaissances sur les troubles du spectre de l'autisme : <https://www.fun-mooc.fr/fr/cours/autispoc-socle-commun-de-connaissance-sur-les-troubles-du-spectr/>

### OBJECTIFS

- Adapter son évaluation aux besoins particuliers de la personne avec TSA
- Évaluer la communication non-verbale et verbale au moyen de l'observation clinique et d'outils standardisés
- Effectuer un compte rendu d'évaluation

### MODALITÉS PÉDAGOGIQUES

- Apports théoriques
- Supports vidéos et PPT
- Cotation sur vidéos
- Exercices pratiques
- Manipulation de matériel
- Temps d'échange

### MODALITÉS D'INSCRIPTION

- Inscription uniquement en ligne sur le site : [http://formation\\_cra\\_aquitaine.eventbrite.com/](http://formation_cra_aquitaine.eventbrite.com/)

**Attention, si la formation n'apparaît pas dans la liste cela signifie que les inscriptions ne sont pas encore ouvertes !**

- Inscription sur liste d'attente :
- Au-delà du nombre maximum de participants les demandes non satisfaites sont portées sur une liste d'attente. En cas de désistement, la place est proposée automatiquement à la première personne inscrite sur cette liste.



### PUBLIC CONCERNÉ

Orthophonistes

### PROGRAMME de 9h à 16h45

- J1** • Repérage et évaluation des fonctions de la communication non-verbale  
Les conditions de l'évaluation : structurer le temps, susciter la motivation, cibler les domaines à évaluer  
Interprétation des résultats  
Évaluation du niveau de représentation de la personne
- J2** • Repérage et évaluation des fonctions de la communication verbale  
Interprétation des résultats, repérage des atypies du langage  
Rédaction de compte-rendu d'évaluation
- J3** • Journée de retour d'expériences à partir de cas cliniques présentés par les participants (protocoles, vidéos, échanges)



DATES PRÉVISIONNELLES :

29 + 30 JANVIER + 18 MARS



TARIF : GRATUIT



LIEU :

Centre hospitalier Charles Perrens  
accès par le 148 bis rue Léo Saignat 33000 Bordeaux  
(la salle sera précisée lors de votre inscription)



## 9 - S'inscrire dans un processus d'évaluation du fonctionnement au quotidien de la personne avec TSA



### PRÉSENTATION

Dans le cadre de nos missions de sensibilisation et formation des professionnels l'équipe du CRA propose ces journées aux professionnels travaillant auprès d'enfants, adolescents et adultes présentant un TSA.

Les recommandations HAS sur l'évaluation (2011 et 2018) et sur les interventions (2012 et 2018) rappellent que l'évaluation de la personne est incontournable pour proposer un accompagnement individualisé de qualité. C'est tout l'enjeu de cette formation !

### PRÉ-REQUIS

Avoir suivi et validé le MOOC AUTISPOC, le socle commun de connaissances sur les troubles du spectre de l'autisme :

<https://www.fun-mooc.fr/fr/cours/autispoc-socle-commun-de-connaissance-sur-les-troubles-du-spectr/>

### OBJECTIFS

- Connaître les évaluations standardisées
- Repérer les évaluations spécifiques (somatique, comportement-défis, vie affective et sexuelle, etc.) et s'approprier les outils existants.
- Mener une évaluation quotidienne de la personne avec TSA, en déduire des pistes de travail en équipe pluridisciplinaire.
- Elaborer le projet personnalisé de la personne (PPI)

### MODALITÉS PÉDAGOGIQUES

- Apports théoriques
- PPT
- Cas cliniques
- Temps d'échanges

### MODALITÉS D'INSCRIPTION

- Inscription uniquement en ligne sur le site : [http://formation\\_cra\\_aquitaine.eventbrite.com/](http://formation_cra_aquitaine.eventbrite.com/)

**Attention, si la formation n'apparaît pas dans la liste cela signifie que les inscriptions ne sont pas encore ouvertes !**

- Inscription sur liste d'attente :

Au-delà du nombre maximum de participants les demandes non satisfaites sont portées sur une liste d'attente. En cas de désistement, la place est proposée automatiquement à la première personne inscrite sur cette liste.

### PUBLIC CONCERNÉ

Tous les professionnels paramédicaux accompagnant des personnes avec TSA

### PROGRAMME de 9h à 16h45

- J1**
- Le cadre des recommandations des bonnes pratiques.
    - Définir l'évaluation
    - Qui évalue ? Comment ? Quand ? Pourquoi ?
    - Les domaines à évaluer
  - Information sur les évaluations standardisées :
    - Evaluation du fonctionnement
    - Evaluation des compétences adaptatives
    - Être en mesure de choisir un outil d'évaluation
  - Sensibilisation aux évaluations spécifiques et aux outils :
    - Somatique,
    - Comportement défi,
    - Renforceurs
    - Vie affective et sexuelle,
    - Les aidants/proches
- J2**
- Construction de grilles d'évaluations informelles :
    - Analyse de tâches, analyse de la guidance
    - Evaluer un acte de la vie quotidienne
    - Evaluer un loisir
    - Structurer la mise en place d'une évaluation
  - Elaboration d'un PPI
    - A partir des évaluations menées
    - Définir les objectifs, moyens, guidances, critères de réussites
    - Mener une réévaluation



DATES PRÉVISIONNELLES :

28 + 29 MARS

OU 07 + 08 OCTOBRE



TARIF : GRATUIT



LIEU :

Centre hospitalier Charles Perrens

accès par le 148 bis rue Léo Saignat 33000 Bordeaux (la salle sera précisée lors de votre inscription)

**Informations complémentaires :**  
formationcra-aquitaine@ch-perrens.fr





## 10 - Les spécificités de l'évaluation en psychomotricité avec des enfants ou adolescents avec TSA

### PRÉSENTATION

Dans le cadre de ses missions l'équipe du CRA-Aquitaine propose ces journées de formation aux PSYCHOMOTRICIEN.NE.S travaillant auprès d'enfants ou d'adolescents présentant un TSA. Les recommandations de la Haute Autorité de Santé rappellent que l'évaluation de la personne est incontournable pour proposer un accompagnement individualisé de qualité.

### PRÉ-REQUIS

Avoir suivi et validé le MOOC AUTISPOC, le socle commun de connaissances sur les troubles du spectre de l'autisme :

<https://www.fun-mooc.fr/fr/cours/autispoc-socle-commun-de-connaissance-sur-les-troubles-du-spectr/>

### OBJECTIFS

- Mettre en place une évaluation adaptée en psychomotricité à un enfant ou adolescent TSA
- Utiliser les outils recommandés par la Haute Autorité de Santé dans l'évaluation d'un enfant ou adolescent avec TSA
- Amorcer la réflexion sur les pistes de prise en charge et d'accompagnement de l'enfant et de sa famille en lien avec l'évaluation psychomotrice

### MODALITÉS PÉDAGOGIQUES

- Méthodes actives alternant des temps de réflexion, d'échanges d'expériences et d'apports théoriques
- Supports vidéo et PPT

### MODALITÉS D'INSCRIPTION

- Inscription uniquement en ligne sur le site : [http://formation\\_cra\\_aquitaine.eventbrite.com/](http://formation_cra_aquitaine.eventbrite.com/)

**Attention, si la formation n'apparaît pas dans la liste cela signifie que les inscriptions ne sont pas encore ouvertes !**

- Inscription sur liste d'attente :

Au-delà du nombre maximum de participants les demandes non satisfaites sont portées sur une liste d'attente. En cas de désistement, la place est proposée automatiquement à la première personne inscrite sur cette liste.

### PUBLIC CONCERNÉ

Psychomotricien.ne.s

### PROGRAMME de 9h à 16h45

- J1**
  - Les particularités du développement moteur, socio-communicatif, sensoriel et cognitif de la personne avec un TSA.
  - L'évaluation psychomotrice des dimensions motrices, sensorielles et socio-communicatives de l'enfant et de l'adolescent avec TSA au travers des différents temps du bilan psychomoteur : l'entretien, l'observation et la standardisation
- J2**
  - Les principes généraux d'aménagements sensoriels, cognitifs et moteurs pour une évaluation « qualitative » et un accompagnement adapté de l'enfant et de l'adolescent avec un TSA
- J3**
  - Le rôle du psychomotricien dans l'évaluation et la prise en charge d'un enfant avec TSA selon son lieu d'exercice.



#### DATES PRÉVISIONNELLES :

14 + 15 OCTOBRE  
+ 02 DÉCEMBRE



**TARIF : GRATUIT**



#### LIEU :

Centre hospitalier Charles Perrens  
accès par le 148 bis rue Léo Saignat 33000 Bordeaux  
(la salle sera précisée lors de votre inscription)

**Informations complémentaires :**  
[formationcra-aquitaine@ch-perrens.fr](mailto:formationcra-aquitaine@ch-perrens.fr)



# 11- Accompagnement social des familles et des personnes TSA



## PRÉSENTATION

Dans le cadre de ses missions l'équipe du CRA-Aquitaine propose ces journées de formation aux professionnels travaillant auprès des familles et des personnes avec TSA dans le but de faciliter leur accompagnement social en apportant expertise et soutien.

## OBJECTIFS

- Mieux accompagner la personne et sa famille dans la construction de son projet personnalisé
- Favoriser l'accès aux droits, à l'orientation et la prise en charge de la personne
- Repérer les facteurs de risque de sur-handicap de la personne
- Identifier les risques d'épuisement des aidants

## PRÉ-REQUIS

Avoir suivi et validé le MOOC AUTISPOC, le socle commun de connaissances sur les troubles du spectre de l'autisme : <https://www.fun-mooc.fr/fr/cours/autispoc-socle-commun-de-connaissance-sur-les-troubles-du-spectr/>

## MODALITÉS PÉDAGOGIQUES

Apports théoriques / Supports PPT / Temps d'échange / Intervention de partenaires du réseau Autisme des assistants sociaux / Partage d'expérience

## PUBLIC CONCERNÉ

Assistant(e)s de service social auprès des familles de personnes avec TSA

Coordonnateur (rice) PCPE

## PROGRAMME de 9h à 16h45

- J1**
  - Enjeux de l'évaluation des besoins de la personne TSA pour le dossier de demande d'aides auprès de la MDPH
  - Parcours d'orientation vers le médico-social
  - Ruptures de parcours : alternatives possibles
  - Évaluation des risques d'épuisement parental et enjeux de l'aide aux aidants
  - Propositions de répit – Accès aux loisirs
- J2**
  - Journée « Partage d'expériences » autour de situations proposées par les participants [en amont de la J2, les participants devront transmettre la fiche situation(s)]

Formation	Dates
A- Accompagnement social des familles ayant un enfant TSA de moins de 20 ans	12 février + 15 mars
B- Accompagnement social de la personne <u>adulte avec TSA sans trouble du développement de l'intelligence (TDI) et de sa famille</u>	06 mai + 03 juin
C- Accompagnement social de la personne <u>adulte avec trouble du développement de l'intelligence (TDI) et de sa famille</u>	07 octobre + 04 novembre

## MODALITÉS D'INSCRIPTION

- Inscription uniquement en ligne sur le site : [http://formation\\_cra\\_aquitaine.eventbrite.com/](http://formation_cra_aquitaine.eventbrite.com/)

**Attention, si la formation n'apparaît pas dans la liste cela signifie que les inscriptions ne sont pas encore ouvertes !**

- Inscription sur liste d'attente :
- Au-delà du nombre maximum de participants les demandes non satisfaites sont portées sur une liste d'attente. En cas de désistement, la place est proposée automatiquement à la première personne inscrite sur cette liste.

€ **TARIF : GRATUIT**

**LIEU :**  
 Centre hospitalier Charles Perrens  
 accès par le 148 bis rue Léo Saignat 33000 Bordeaux  
 (la salle sera précisée lors de votre inscription)

**Informations complémentaires :**  
[formationcra-aquitaine@ch-perrens.fr](mailto:formationcra-aquitaine@ch-perrens.fr)







## 12 - Évaluer et accompagner le besoin en santé de la personne TSA

### PRÉSENTATION

Selon les recommandations HAS-ANESM (Mars 2018) «une douleur mal ou non évaluée peut entraîner de graves conséquences sur la santé physique et sur le comportement de la personne, des risques de sur-handicaps, de maladies chroniques, de comportements-problèmes, peuvent être la conséquence d'un problème somatique non identifié».

Dans le cadre de nos missions de sensibilisation et formation des professionnels, l'équipe du CRA propose une formation aux professionnels de santé et médico-sociaux d'Aquitaine. Elle vise à saisir l'importance de la prise en considération de la santé globale de la personne TSA dans son accompagnement.

### PRÉ-REQUIS

Avoir suivi et validé le MOOC AUTISPOC, le socle commun de connaissances sur les troubles du spectre de l'autisme :

<https://www.fun-mooc.fr/fr/cours/autispoc-socle-commun-de-connaissance-sur-les-troubles-du-spectr/>

### OBJECTIFS

- Appliquer la démarche d'évaluation des besoins en santé de la personne TSA dans sa pratique
- Repérer et utiliser les outils adaptés à l'évaluation de l'état de santé de la personne TSA
- Identifier et évaluer la douleur
- Mettre en oeuvre un protocole d'habituatation aux soins.

### MODALITÉS PÉDAGOGIQUES

Apports théoriques / Supports vidéos / Présentations power-point / Cas clinique / Temps d'échange

### MODALITÉS D'INSCRIPTION

- Inscription uniquement en ligne sur le site : [http://formation\\_cra\\_aquitaine.eventbrite.com/](http://formation_cra_aquitaine.eventbrite.com/)

**Attention, si la formation n'apparaît pas dans la liste cela signifie que les inscriptions ne sont pas encore ouvertes !**

- Inscription sur liste d'attente :

Au-delà du nombre maximum de participants les demandes non satisfaites sont portées sur une liste d'attente. En cas de désistement, la place est proposée automatiquement à la première personne inscrite sur cette liste.

### PUBLIC CONCERNÉ

Médecins, infirmiers, éducateurs spécialisés, éducateurs jeunes enfants, moniteurs éducateurs, AMP, accompagnants éducatif et social (AES), aides-soignants, auxiliaires de puériculture, psychologues, psychomotriciens, ergothérapeutes, orthophonistes.

### PROGRAMME de 9h à 16h45

J1

Les enjeux d'un suivi de santé des personnes TSA :  
 - Intégrer la démarche d'évaluation de la douleur  
 - Aménager la consultation somatique ou l'examen programmé et communiquer les informations pertinentes aux partenaires qui assureront le suivi de santé

J2

Les étapes d'un protocole d'habituatation aux soins en fonction des besoins repérés  
 Exercices pratiques et retours d'expérience



DATES PRÉVISIONNELLES :

12 FÉVRIER + 25 MARS  
 OU 13 MAI + 10 JUIN  
 OU 30 SEPTEMBRE + 04 NOVEMBRE



TARIF : GRATUIT



LIEU :

Centre hospitalier Charles Perrens  
 Accès par le 148 bis rue Léo Saignat  
 33000 Bordeaux  
 (la salle sera précisée lors de votre inscription)

**Informations complémentaires :**  
[formationcra-aquitaine@ch-perrens.fr](mailto:formationcra-aquitaine@ch-perrens.fr)







## 13 - Prévenir les comportements défis

### PRÉSENTATION

Dans le cadre de ses missions, l'équipe du CRA-Aquitaine propose deux journées de formation aux professionnels intervenant en établissement médico-social auprès d'enfants, d'adolescents ou d'adultes avec TSA. La visée de cette formation est de permettre à ces professionnels de mieux évaluer et analyser les comportements défis dans le but de réduire leurs manifestations.

### PRÉ-REQUIS

Avoir suivi et validé le MOOC AUTISPOC, le socle commun de connaissances sur les troubles du spectre de l'autisme :

<https://www.fun-mooc.fr/fr/cours/autis-poc-socle-commun-de-connaissance-sur-les-troubles-du-spectr/>

### OBJECTIFS

- Renforcer ses compétences en matière d'évaluation et d'analyse des comportements défis
- Apprendre à intervenir sur les comportements défis (gestion non physique)
- Prévenir les comportements défis, par la mise en place d'un protocole d'accompagnement au quotidien

### MODALITÉS PÉDAGOGIQUES

Apports théoriques/ Présentations powerpoint/  
Cas cliniques/ Temps d'échanges

### PUBLIC CONCERNÉ

ES, EJE, ME, coordinateur EMS, AMPS, AS, AES.

Tout professionnel intervenant en établissement médico-social auprès d'enfants, d'adolescents ou d'adultes avec TSA.

### PROGRAMME de 9h à 16h45

#### J1 Les manifestations et impact des comportements défis

- Typologie des comportements défis
- Causes récurrentes des comportements manifestés
- Retentissement dans l'environnement
- Evaluations et analyse des comportements problématiques :
  - Présentation d'outils d'évaluation (FAST, EEF, grille d'analyse fonctionnelle)
  - Analyse des recueils de données

***Un mois plus tard, les participants reviennent partager les expériences menées au sein de leur structure.***

#### J2 Appropriation de la démarche d'analyse fonctionnelle

- Retour sur la mise en pratique des évaluations fonctionnelles menées au sein des structures
- Identification des freins et leviers d'action

#### Elaboration d'un protocole individuel de prise en charge

- Construction d'un protocole
- Stratégies d'interventions possibles en amont et après crise

### MODALITÉS D'INSCRIPTION

- Inscription uniquement en ligne sur le site : [http://formation\\_cra\\_aquitaine.eventbrite.com/](http://formation_cra_aquitaine.eventbrite.com/)

**Attention, si la formation n'apparaît pas dans la liste cela signifie que les inscriptions ne sont pas encore ouvertes !**

- Inscription sur liste d'attente :
- Au-delà du nombre maximum de participants les demandes non satisfaites sont portées sur une liste d'attente. En cas de désistement, la place est proposée automatiquement à la première personne inscrite sur cette liste.



DATES PRÉVISIONNELLES :  
04 MARS + 02 AVRIL



TARIF : GRATUIT  
LIEU :



Centre hospitalier Charles Perrens  
accès par le 148 bis rue Léo Saignat 33000 Bordeaux  
(la salle sera précisée lors de votre inscription)

Informations complémentaires :  
[formationcra-aquitaine@ch-perrens.fr](mailto:formationcra-aquitaine@ch-perrens.fr)





## 14- Sport et TSA

### PRÉSENTATION

Dans le cadre de ses missions l'équipe du CRA-Aquitaine propose ces journées de formation aux professionnels exerçant en club sportifs dans le but de favoriser l'accès à la pratique sportive des sportifs avec autisme, comme le recommande la Haute Autorité de Santé.

### PRÉ-REQUIS

Avoir suivi et validé le MOOC AUTISPOC, le socle commun de connaissances sur les troubles du spectre de l'autisme :

<https://www.fun-mooc.fr/fr/cours/autispoc-socle-commun-de-connaissance-sur-les-troubles-du-spectr/>

### OBJECTIFS

- Mieux comprendre les particularités de fonctionnement d'un jeune avec TSA
- Etre capable de proposer une activité physique adaptée aux capacités du jeune TSA
- Etre capable d'élaborer une séance d'activité physique adaptée à une personne avec TSA

### MODALITÉS PÉDAGOGIQUES

Apports théoriques / Présentations powerpoint / Vidéos / Témoignages / Mise en situation autour de cas cliniques et à partir des expériences des participants

### MODALITÉS D'INSCRIPTION

- Inscription uniquement en ligne sur le site : [http://formation\\_cra\\_aquitaine.eventbrite.com/](http://formation_cra_aquitaine.eventbrite.com/)

**Attention, si la formation n'apparaît pas dans la liste cela signifie que les inscriptions ne sont pas encore ouvertes !**

- Inscription sur liste d'attente :

Au-delà du nombre maximum de participants les demandes non satisfaites sont portées sur une liste d'attente. En cas de désistement, la place est proposée automatiquement à la première personne inscrite sur cette liste.

### PUBLIC CONCERNÉ

Éducateurs et animateurs sportifs exerçant en club

Enseignants APA

### PROGRAMME de 9h à 16h45

- J1**
- Actualisation des connaissances sur le TSA
  - Les particularités de fonctionnement cognitif, communicationnel, sensoriel et comportemental de la personne avec TSA
  - Les contraintes et les apports spécifiques de chacun des sports
  - Les éléments nécessaires à la construction d'une séance d'activité physique adaptée au TSA
- J2**
- Les stratégies d'adaptation nécessaires à la pratique d'une activité physique adaptée à une personne avec TSA
  - Mise en œuvre d'une activité physique adaptée à des personnes avec TSA



DATES PRÉVISIONNELLES  
18 + 19 MARS



TARIF : GRATUIT



LIEU :

Centre hospitalier Charles Perrens  
accès par le 148 bis rue Léo Saignat 33000 Bordeaux  
(la salle sera précisée lors de votre inscription)





## 15- Faciliter l'employabilité des personnes avec TSA : KIT'COM à PROPOS d'autisme

### PRÉSENTATION

Dans le cadre de ses missions l'équipe du CRA-Aquitaine propose deux journées de formation aux employeurs et autres acteurs du monde du travail sur les troubles du spectre de l'autisme, dans le but de favoriser, de façon pérenne, l'inclusion professionnelle des personnes avec TSA.

### PRÉ-REQUIS

Avoir suivi et validé le MOOC AUTISPOC, le socle commun de connaissances sur les troubles du spectre de l'autisme :

<https://www.fun-mooc.fr/fr/cours/autispoc-socle-commun-de-connaissance-sur-les-troubles-du-spectr/>

### OBJECTIFS

- Approfondir la compréhension du TSA
- Repérer les particularités de fonctionnement impactant l'insertion professionnelle
- Proposer des adaptations et aménagements dans le milieu professionnel
- Savoir utiliser KIT'COM à PROPOS d'autisme

### MODALITÉS PÉDAGOGIQUES

Apports théoriques / Présentations powerpoint / Vidéos / Témoignages / Mise en situation autour de cas cliniques et à partir des expériences des participants

### MODALITÉS D'INSCRIPTION

- Inscription uniquement en ligne sur le site : [http://formation\\_cra\\_aquitaine.eventbrite.com/](http://formation_cra_aquitaine.eventbrite.com/)

**Attention, si la formation n'apparaît pas dans la liste cela signifie que les inscriptions ne sont pas encore ouvertes !**

- Inscription sur liste d'attente :  
Au-delà du nombre maximum de participants les demandes non satisfaites sont portées sur une liste d'attente. En cas de désistement, la place est proposée automatiquement à la première personne inscrite sur cette liste.

### PUBLIC CONCERNÉ

Employeurs publics  
Services publics de l'emploi services d'accompagnement à l'insertion professionnelle  
(Cap emploi, Missions locales, Pôle Emploi)  
Les établissements et services médico-sociaux  
Les services de santé au travail  
Les instances de tutelle (AGEFIP, FIPHFP)

### PROGRAMME de 9h à 16h45

#### J1 Employabilité des personnes avec TSA :

- Actualisation des connaissances
- Adaptations et aménagements aux particularités de fonctionnement
- Evaluation des connaissances

*Vous validez vos connaissances sur l'accompagnement des personnes avec TSA par un questionnaire, sa réussite conditionne l'accès à l'atelier de prise en main.*

#### J2 Atelier de prise en main du KIT'COM à PROPOS d'autisme

- Présentation des outils dédiés
- Appropriation

**A l'issue de la formation, le professionnel signe une charte d'engagement avec le CRA-Aquitaine précisant le cadre d'utilisation du KIT'COM à PROPOS d'autisme.**

Plus de renseignements : <https://gncra.fr/outils/kitcom/>



DATES PRÉVISIONNELLES  
02 + 03 DÉCEMBRE



TARIF : GRATUIT

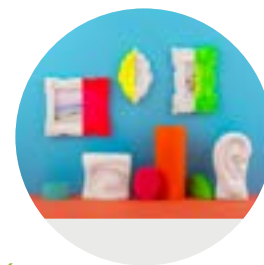


LIEU :

Centre hospitalier Charles Perrens  
accès par le 148 bis rue Léo Saignat 33000 Bordeaux  
(la salle sera précisée lors de votre inscription)



## 16- Sensorialité et TSA



### PRÉSENTATION

Dans le cadre de ses missions l'équipe du CRA-Aquitaine propose ces journées de formation aux psychomotriciens et ergothérapeutes qui souhaitent pouvoir proposer des programmes sensoriels adaptés aux besoins spécifiques des personnes avec TSA.

### PRÉ-REQUIS

Avoir suivi et validé le MOOC AUTISPOC, le socle commun de connaissances sur les troubles du spectre de l'autisme :

<https://www.fun-mooc.fr/fr/cours/autispoc-socle-commun-de-connaissance-sur-les-troubles-du-spectr/>

### OBJECTIFS

- Mieux comprendre les particularités sensorielles d'une personne avec TSA
- Être capable d'effectuer une évaluation sensorielle d'une personne avec TSA et élaborer son profil sensoriel
- Être capable de proposer et planifier un programme sensoriel adapté au profil de la personne

### MODALITÉS PÉDAGOGIQUES

Apports théoriques / Présentations powerpoint / Vidéos / Témoignages / Mise en situation autour de cas cliniques et à partir des expériences des participants

### MODALITÉS D'INSCRIPTION

- Inscription uniquement en ligne sur le site : [http://formation\\_cra\\_aquitaine.eventbrite.com/](http://formation_cra_aquitaine.eventbrite.com/)

**Attention, si la formation n'apparaît pas dans la liste cela signifie que les inscriptions ne sont pas encore ouvertes !**

- Inscription sur liste d'attente :  
Au-delà du nombre maximum de participants les demandes non satisfaites sont portées sur une liste d'attente. En cas de désistement, la place est proposée automatiquement à la première personne inscrite sur cette liste.

### PUBLIC CONCERNÉ

Ergothérapeutes  
Psychomotriciens  
Autres professionnels

### PROGRAMME de 9h à 16h45

#### Actualisation des connaissances sur le TSA

J1

##### Le système sensoriel :

- Le fonctionnement des 7 sens
- L'intégration sensorielle
- Les particularités dans le TSA

##### Sensibilisation à l'utilisation d'outils d'évaluation :

- Dunn
- ESAA
- Bogdashina

J2

##### Elaboration de programmes sensoriels adaptés :

- Concept SMART
- Aménagement de l'environnement
- Remédiation individualisée



DATES PRÉVISIONNELLES  
04 ET 05 NOVEMBRE



TARIF : GRATUIT



#### LIEU :

Centre hospitalier Charles Perrens  
accès par le 148 bis rue Léo Saignat 33000 Bordeaux  
(la salle sera précisée lors de votre inscription)

Informations complémentaires :  
[formationcra-aquitaine@ch-perrens.fr](mailto:formationcra-aquitaine@ch-perrens.fr)



# Formations universitaires

---



*> Les formations proposées ci-après sont organisées conjointement par le centre ressources autisme Aquitaine et l'université de Bordeaux. Elles sont payantes et diplômantes.*



## U1 - Diplôme inter universitaire "autismes"

### PRÉSENTATION

Le Diplôme Inter-Universitaire «Autismes» est proposé par les Universités de Bordeaux, Montpellier et Toulouse, en partenariat avec les Centres de Ressources Autisme de leur région et la participation d'experts des troubles du spectre de l'autisme (professionnels et chercheurs spécialistes et usagers ou familles). Ce DIU comprend six modules, répartis sur deux années universitaires, se déroulant successivement à Montpellier, Toulouse et Bordeaux. Pour les étudiants rattachés à l'université de Bordeaux, le DIU dépend du collège de santé et de l'UFR sciences médicales. Le responsable est le Pr. Manuel Bouvard.

### OBJECTIFS

Formation générale et pluridisciplinaire dont l'objectif est d'actualiser les connaissances par l'intégration des données de l'expérience pratique et de la recherche.

Ne valide pas de crédit ECTS

### MODALITÉS PÉDAGOGIQUES ORGANISATION DES ÉTUDES

3 modules de 3 séminaires, organisés à Bordeaux, Montpellier et Toulouse.

### MODALITÉS D'INSCRIPTION - COÛT DE LA FORMATION

1

Envoyer une demande motivée avec CV et lettre de motivation au département formation du CRA. Si votre dossier est retenu par la commission pédagogique universitaire, vous en serez informé.

2

Procédez à votre inscription auprès de l'université (les coordonnées vous auront été transmises au préalable). L'inscription des candidats est soumise à l'autorisation de la Commission Pédagogique du D.I.U.

**L'inscription des candidats est soumise à l'autorisation de la Commission Pédagogique du D.I.U.**

#### Contact université de Bordeaux :

Gestion des cursus étudiants DU / DIU / capacités en médecine

146, rue Léo Saignat

33076 BORDEAUX

Tél. 05 57 57 13 21

scolarite.du-capacite@u-bordeaux.fr

#### Coût des études :

Formation initiale des internes : 360€ / formation initiale 700€

Formation continue : 1400€ (formation financée)



### PROGRAMME

Programme actualisé sur le site du CRA-Aquitaine .

<https://cra.ch-perrens.fr/se-former/formation-universitaire/le-diplome-inter-universitaire-autismes>



Durée : 2 ans

Session en cours 2022-2024



#### PUBLIC CONCERNÉ :

- En Formation initiale :  
Étudiants en DES (psychiatrie, pédiatrie, médecine générale..) et en option pédopsychiatrie ; étudiants en cours de cursus à partir de bac + 4 et étudiants étrangers titulaires d'un diplôme équivalent, après examen du dossier par la commission pédagogique

- En Formation continue : médecins psychiatres, pédopsychiatres, pédiatres, généralistes, de Santé Scolaire ou de P.M.I... inscrits au Conseil de l'Ordre. Psychologues titulaires d'un DESS, d'un Master professionnel ou de Recherche, autres professionnels : infirmiers, puéricultrices, orthophonistes, psychomotriciens, éducateurs, chefs de services, titulaires d'un diplôme du deuxième cycle, responsables d'associations qui interviennent dans le champ de l'autisme (après examen du dossier par la commission pédagogique).



#### LIEU :

Bordeaux, Toulouse, Montpellier

**Informations complémentaires :**  
[formationsuniversitaires-cra@ch-perrens.fr](mailto:formationsuniversitaires-cra@ch-perrens.fr)



## U2 - Diplôme universitaire AUTI-SPOC

### PRÉSENTATION

AUTISPOC est le diplôme universitaire (DU) créé par le Centre Ressources Autisme Aquitaine et l'Université de Bordeaux, spécialement conçu pour les accompagnants professionnels ou futurs professionnels et entièrement en ligne!

### OBJECTIFS

Comprendre le trouble du spectre de l'autisme, améliorer l'accompagnement des personnes avec TSA et acquérir les bons réflexes en accord avec les recommandations de bonnes pratiques de la Haute autorité de santé (HAS).

### MODALITÉS PÉDAGOGIQUES

- 9 mois de formation à votre rythme.
- 13 modules de formation.
- 60 vidéos en ligne et activités équivalent à plus de 100 heures de formation en présentiel, au total la formation représente 150 heures de formation.
- Des ressources associées à consulter et enregistrer pour progresser à son rythme, même après la formation.
- Séances de «chat», forum et «classes virtuelles» en présence d'experts organisées pendant le parcours.

### MODALITÉS D'INSCRIPTION

- 1 Envoyer une demande motivée avec CV et lettre de motivation au département formation du CRA. Si votre dossier est retenu par la commission pédagogique universitaire, vous en serez informé.
- 2 Procédez à votre inscription auprès de l'université (les coordonnées vous auront été transmises au préalable).
- 3 Vous obtiendrez un accès numérique transmis par l'université, vous pourrez commencer Autisporc !

**L'inscription des candidats est soumise à l'autorisation de la Commission Pédagogique du D.U.**

#### Renseignements concernant un dossier de candidature :

Département formation du CRA  
 formationsuniversitaires-cra@ch-perrens.fr  
 Tel : 05 33 57 80 49

#### Coût des études :

- Formation initiale : 400€
- Formation continue 780€/an en reprise d'études non financées; 1500€/an en reprise d'études financées  
**+ droits universitaires 170€.**

**Pour toute demande concernant le FINANCEMENT de votre formation : [formation.continuesante@u-bordeaux.fr](mailto:formation.continuesante@u-bordeaux.fr)**



### PROGRAMME

Consulter le programme sur le site de l'université : <https://sante.u-bordeaux.fr/Actualites/Diplome-Universitaire-AUTI-SPOC>

et sur <https://cra.ch-perrens.fr/se-former/>



#### DATES :

D'octobre à juin



#### PUBLIC CONCERNÉ :

PEUVENT S'INSCRIRE:  
 Professionnels titulaires d'un diplôme de 2e cycle ou équivalent, ou dérogations sur décision de la commission pédagogique .

Renseignements concernant l'inscription universitaire ou le coût de la scolarité :

**Madame Eva RELEXANS**  
 05 57 57 13 85  
[eva.relexans@u-bordeaux.fr](mailto:eva.relexans@u-bordeaux.fr)

# Informations pratiques

## Rappel des modalités d'inscription à nos formations

### Formations aidants familiaux

Consultez l'offre de formation.

Pour vous inscrire, renvoyez le coupon d'inscription par courrier postal ou scannez-le et renvoyez-le par email à l'adresse : [prochesaidants-cra@ch-perrens.fr](mailto:prochesaidants-cra@ch-perrens.fr) en précisant, dans l'objet, *inscription formation famille*.

### Formations initiales

Remplissez le formulaire en ligne pour affiner votre demande.

Il sera traité et analysé par le département formation.

<https://cra.ch-perrens.fr/votre-demande-de-formation-sur-mesure>

*Cf. procédure page 14.*

### Formations individuelles

Consultez notre offre de formation et inscrivez-vous sur la page Eventbrite du CRA :

[http://formation\\_cra\\_aquitaine.eventbrite.com/](http://formation_cra_aquitaine.eventbrite.com/)

### Formations universitaires

Renseignements concernant les dossiers de candidature :

**Département formation du CRA**  
[formationsuniversitaires-cra@ch-perrens.fr](mailto:formationsuniversitaires-cra@ch-perrens.fr)

**Tél : 05 33 57 80 49**

Renseignements concernant le coût de la scolarité :

**[formation.continuesante@u-bordeaux.fr@u-bordeaux.fr](mailto:formation.continuesante@u-bordeaux.fr@u-bordeaux.fr)**

Renseignements concernant l'inscription universitaire

**Mme LEHNER : 05.57.57.14.92 - [benedicte.lehner@u-bordeaux.fr](mailto:benedicte.lehner@u-bordeaux.fr)**

# Centre de documentation



Situé à bordeaux, le centre de documentation est accessible librement et gratuitement à tout public intéressé par les troubles du spectre de l'autisme.

Il propose un fonds documentaire **SPÉCIALISÉ ET ACTUALISÉ** composé de plus de 4000 références : livres, vidéos, revues, matériel éducatif et pédagogique, mémoires et thèses, articles ...

## Services proposés sur place ou à distance :

- Accueil et conseils personnalisés
- Consultation sur place
- Prêt gratuit de documents, même à distance (possibilité de prêt par courrier)
- Bibliographies thématiques
- Recensement et diffusion de l'offre de formation
- Information sur l'autisme et les nouveautés via les bulletins électroniques Bref et Doc+

## Catalogue en ligne (portail documentaire)

<http://doc-cra.ch-perrens.fr/>

- voir les nouveautés
- Faire des recherches thématiques
- Suggérer des acquisitions
- Noter vos lectures
- Consulter Bref et Doc+
- Consulter et gérer à distance votre compte lecteur



## Horaires d'accueil

Tous les matins de 9h30 à 12h30.

En dehors de ces horaires sur rendez-vous.

## Contact

Stéphanie Vidal

05 56 56 67 18

[documentationcra-aquitaine@ch-perrens.fr](mailto:documentationcra-aquitaine@ch-perrens.fr)

# Restez informés !

## Lettre d'information du CRA Aquitaine

**Bref** est la lettre d'information publiée par le CRA Aquitaine. Elle est publiée en format électronique et diffusée sur notre site internet ou sur le portail documentaire. Pour être éco-friendly, nous ne l'envoyons pas en pdf à nos abonnés mais nous les informons de sa publication sur nos sites. (en effet, ceci réduit les quantités de documents et de giga octets à stocker sur les serveurs !)



**Vous pouvez être informé de sa publication en vous inscrivant par email :**  
[documentationcra-aquitaine@ch-perrens.fr](mailto:documentationcra-aquitaine@ch-perrens.fr)

Merci de fournir vos noms, prénoms, téléphone, département et de préciser si vous êtes un parent de personne TSA, une personne TSA, un professionnel...

## Site internet du CRA

Retrouvez les actualités régionales et nationales autour des TSA sur notre site :  
<http://cra.ch-perrens.fr>

## Portail documentaire :

Sur le portail documentaire, vous pourrez trouver les références des documents qui se trouvent au CRA et également télécharger certaines ressources numériques.

<http://doc-cra.ch-perrens.fr>

N'hésitez pas à regarder les nouveautés régulièrement !

Grâce à votre compte lecteur, vous pouvez réserver des documents, mettre un commentaire ou faire des suggestions d'achats !

# Contact



## **CRA Aquitaine Centre Hospitalier Charles Perrens**

121 rue de la béchade  
CS81285  
33076 Bordeaux cedex  
05 56 56 67 19  
cra-aquitaine@ch-perrens.fr

## **Département formation**

05.56.56.31.89  
formationcra-aquitaine@ch-perrens.fr

## **Horaires d'ouverture :**

de 9h à 16h45  
du lundi au vendredi

## **Accès :**

L'entrée du Centre hospitalier Charles Perrens se situe rue Léo Saignat (rond point de l'université Bordeaux médecine et Urgences adultes du CHU Pellegrin), pour y accéder : Entrer dans Bordeaux et suivre la direction du CHU Pellegrin.

- En Voiture : prendre la direction des boulevards, puis suivre la direction « Centres Hospitaliers »
- En Bus : arrêt « Carreire » : Ligne 24, Liane 8, Liane 11 et Citéis 41
- En Tramway : Tram A arrêt « Hôpital Pellegrin », puis à pied, passer l'entrée du CHU Pellegrin et descendre la « rue de canolle » jusqu'au rond point

Réalisé par le Centre Ressources Autisme Aquitaine

Conception graphique : Stéphanie Vidal  
Crédit photo et images : pixabay ; freepik ; flaticon ;  
Maxime Molina ; rawpixel, DR.

Septembre 2023



Madame Monsieur,

Le CRA Aquitaine est heureux de vous présenter son offre de formation qui répond à notre objectif premier de promouvoir les fondamentaux des bonnes pratiques en faveur des personnes avec un Trouble du Spectre de l'Autisme (TSA).

Les contenus de ces formations élaborés par l'équipe des professionnels du CRA ou par des professionnels expérimentés qui exercent en libéral et/ou en établissement médico-social, s'appuient à la fois sur des connaissances théoriques de haut niveau, et des compétences acquises sur le terrain.

Ainsi nous vous garantissons l'acquisition de connaissances actualisées et le développement des compétences en lien avec les orientations et priorités nationales définies sous l'égide de la délégation interministérielle à l'autisme et aux troubles du neurodéveloppement (DIA-TND).

Nous restons vigilants à ce que ces formations favorisent une mise en œuvre rapide et efficace des savoir-faire acquis, au service des personnes concernées. Cela nécessite un engagement de votre part à transmettre ces savoirs à l'issue des formations et à les mettre en pratique. Aussi, nous nous tenons à votre disposition pour continuer à vous accompagner à posteriori, vous et vos équipes pour consolider vos acquis sur le terrain.

Nous espérons que vous trouverez dans ce catalogue des réponses à vos attentes et vos besoins. N'hésitez pas à prendre contact avec l'équipe du CRA Aquitaine pour de plus amples renseignements.

Bonne lecture !



**Mme Elen Chanteur,**  
Directrice déléguée du  
CRA Aquitaine

**Dr. Anouck Amestoy,**  
Coordinatrice du CRA  
Aquitaine

