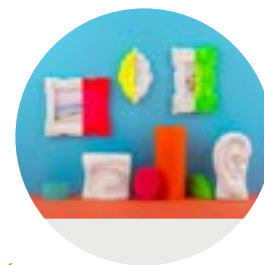


16- Sensorialité et TSA



PRÉSENTATION

Dans le cadre de ses missions l'équipe du CRA-Aquitaine propose ces journées de formation aux psychomotriciens et ergothérapeutes qui souhaitent pouvoir proposer des programmes sensoriels adaptés aux besoins spécifiques des personnes avec TSA.

PRÉ-REQUIS

Avoir suivi et validé le MOOC AUTISPOC, le socle commun de connaissances sur les troubles du spectre de l'autisme :

<https://www.fun-mooc.fr/fr/cours/autispoc-socle-commun-de-connaissance-sur-les-troubles-du-spectr/>

OBJECTIFS

- Mieux comprendre les particularités sensorielles d'une personne avec TSA
- Être capable d'effectuer une évaluation sensorielle d'une personne avec TSA et élaborer son profil sensoriel
- Être capable de proposer et planifier un programme sensoriel adapté au profil de la personne

MODALITÉS PÉDAGOGIQUES

Apports théoriques / Présentations powerpoint / Vidéos / Témoignages / Mise en situation autour de cas cliniques et à partir des expériences des participants

MODALITÉS D'INSCRIPTION

- Inscription uniquement en ligne sur le site : http://formation_cra_aquitaine.eventbrite.com/

Attention, si la formation n'apparaît pas dans la liste cela signifie que les inscriptions ne sont pas encore ouvertes !

- Inscription sur liste d'attente :
Au-delà du nombre maximum de participants les demandes non satisfaites sont portées sur une liste d'attente. En cas de désistement, la place est proposée automatiquement à la première personne inscrite sur cette liste.

PUBLIC CONCERNÉ

Ergothérapeutes
Psychomotriciens
Autres professionnels

PROGRAMME de 9h à 16h45

Actualisation des connaissances sur le TSA

J1

Le système sensoriel :

- Le fonctionnement des 7 sens
- L'intégration sensorielle
- Les particularités dans le TSA

Sensibilisation à l'utilisation d'outils d'évaluation :

- Dunn
- ESAA
- Bogdashina

J2

Elaboration de programmes sensoriels adaptés :

- Concept SMART
- Aménagement de l'environnement
- Remédiation individualisée



DATES PRÉVISIONNELLES
04 ET 05 NOVEMBRE



TARIF : GRATUIT



LIEU :

Centre hospitalier Charles Perrens
accès par le 148 bis rue Léo Saignat 33000 Bordeaux
(la salle sera précisée lors de votre inscription)

Informations complémentaires :
formationcra-aquitaine@ch-perrens.fr

