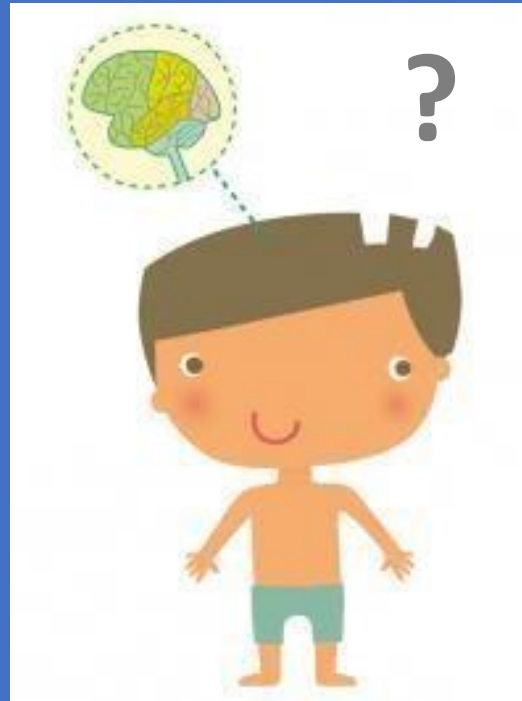
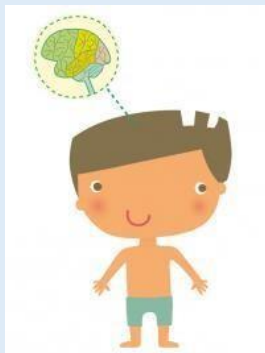


# Document d'aide au repérage des enfants ayant un trouble du neuro-développement



# Troubles du Neuro-Développement



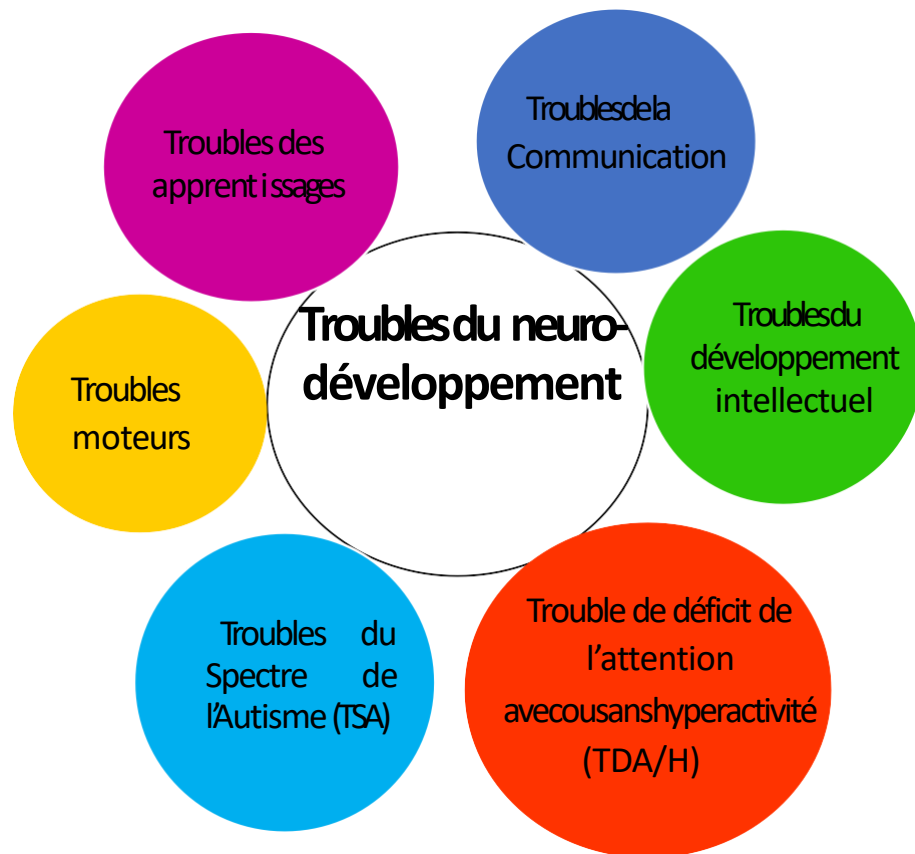
**Le neuro-développement** recouvre l'ensemble des mécanismes qui, dès le plus jeune âge, et même avant la naissance, structurent la mise en place des connexions neuronales qui vont former des réseaux neuronaux dans le cerveau.

Ces réseaux neuronaux sont impliqués dans le traitement des informations, ils nous permettent d'entendre, de voir, de communiquer, de ressentir et percevoir des émotions, d'éprouver des intentions, de pouvoir imiter,...

Parfois la mise en place de ces réseaux neuronaux ne se fait pas d'une manière ordinaire, fluide, il s'agit d'un

**Trouble du Neuro-Développement.**

Chez l'enfant on va alors observer des difficultés d'acquisition d'une ou plusieurs capacités ou compétences lors du développement psychomoteur, affectif, intellectuel et relationnel.



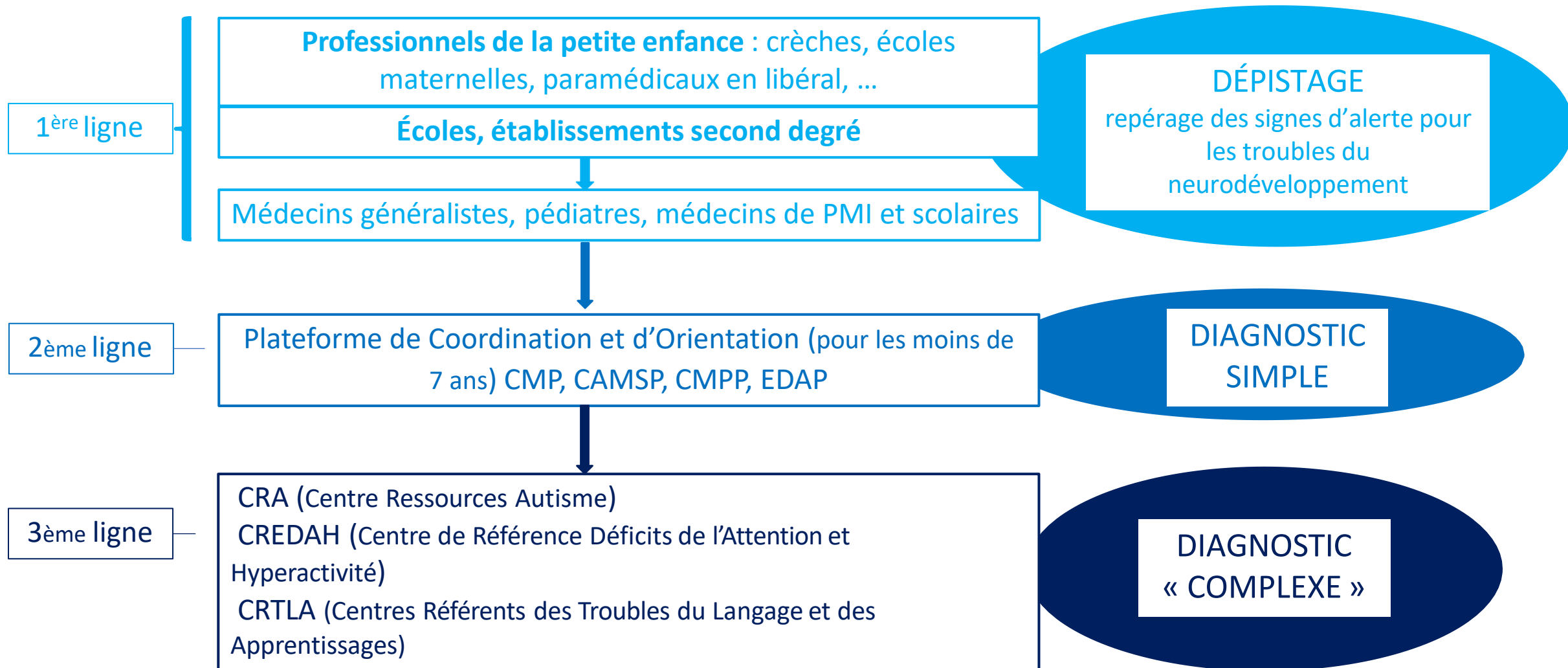
« Les parents et tout professionnel de 1ère ligne (professionnels de santé, professionnels du secteur de la petite enfance, enseignants, psychologues, etc.) sont susceptibles de repérer, observer, déceler un ou plusieurs signes inhabituels pouvant indiquer une particularité de développement de l'enfant. »

Haute Autorité de Santé, février 2018

# Parcours du repérage au diagnostic

L'École : en première ligne pour le repérage !

**Repérer pour intervenir précocement** : des interventions adaptées, mises en œuvre le plus précocement possible, même avant un diagnostic, **permettent de modifier favorablement la trajectoire développementale des enfants !**



## DÉPISTAGE

Repérage des signes d'alerte pour  
les troubles du  
neurodéveloppement



J'observe, je repère

S'isole dans la cour de récréation  
Ne joue pas avec les autres

A des difficultés pour s'exprimer, pour raconter...

montre une inhabileté motrice tant en grande motricité qu'en motricité fine

Refuse de rentrer en classe, en salle de sport, en cantine  
Est déstabilisé par les changements, les imprévus

Au sein de ma classe un élève me questionne... je ne reste pas seul(e)...

Est rêveur regarde à l'extérieur, le plafond, n'écoute pas... Est sensible à son environnement

A des difficultés à comprendre à se faire comprendre

Bouge sans cesse, ne reste pas en place même après intervention  
Manifeste des comportements inappropriés

Ne semble pas m'entendre, se bouche les oreilles, ne peut pas toucher certaines matières...

Est en difficulté avec les activités de groupe...

# Quelques repères de développement des enfants de 0 à 6 ans

Je vous invite à consulter ce document :



Vous pouvez le télécharger via ce lien :

[https://www.editions-chu-sainte-justine.org/media/livre/document/253\\_Tableau\\_synthese\\_Dev\\_06ans.pdf](https://www.editions-chu-sainte-justine.org/media/livre/document/253_Tableau_synthese_Dev_06ans.pdf)

Il vous donnera des repères dans les domaines :

- sensoriel et perceptif
- motricité globale
- motricité fine
- langage
- cognitif
- affectif
- social
- habilités d'habillage d'alimentation et d'hygiène

Si vous remarquez un décalage très important dans le développement de l'enfant,  
**ALERTEZ !**

Exemple :

| Le développement sensoriel et perceptif |  |
|---|--|
| <b>De la naissance à 6 mois</b>         | <ul style="list-style-type: none"> <li>» Il reconnaît la voix et l'odeur de sa mère.</li> <li>» Il se détourne d'une odeur désagréable.</li> <li>» Il est attiré par les visages.</li> <li>» Il a de l'intérêt pour les objets ou images aux couleurs contrastées (noir et blanc).</li> <li>» Il reconnaît visuellement sa mère.</li> <li>» Il peut fixer son regard sur un objet éloigné d'une vingtaine de centimètres.</li> <li>» Il aime les objets de couleurs vives (images, mobiles).</li> <li>» Il bouge la tête au son de la voix et cherche à localiser l'origine des sons.</li> <li>» Il porte son poing à sa bouche.</li> <li>» Il distingue le jour et la nuit.</li> <li>» Il manifeste un intérêt grandissant pour son environnement : il regarde, il écoute.</li> <li>» Il reconnaît les voix des membres de son entourage.</li> <li>» Il adore observer et suivre les personnes des yeux.</li> </ul> |
| <b>De 6 à 12 mois</b>                   | <ul style="list-style-type: none"> <li>» Il porte ses oreilles à sa bouche.</li> <li>» Il se sert de ses mains et de sa bouche pour explorer les objets.</li> <li>» Il comprend l'intonation affective d'un message : il fait la moue ou pleure quand on hausse le ton.</li> <li>» Il découvre la notion de profondeur (non celle du danger) et la notion de distance.</li> <li>» Il réagit à l'appel de son nom.</li> <li>» Il peut suivre du regard un objet qui bouge rapidement.</li> </ul>  |
| <b>De 1 à 2 ans</b>                     | <ul style="list-style-type: none"> <li>» Il aime regarder les images d'un livre.</li> <li>» Sur demande, il identifie quelques images dans un livre en les pointant.</li> <li>» Il saisit le sens de « avant » et « après ».</li> <li>» Sur demande, il pointe les parties de son visage : nez, bouche, oreille, etc., puis quelques parties de son corps : mains, pieds, ventre...</li> <li>» Il peut rassembler deux objets de même forme.</li> <li>» Il place dans un encastrement des formes géométriques simples (cercle, carré, triangle).</li> </ul>  |
| <b>De 2 à 3 ans</b>                     | <ul style="list-style-type: none"> <li>» Par imitation, il reproduit une ligne verticale, horizontale, un cercle.</li> <li>» Il comprend successivement les termes « dans », « sur », « sous », « en bas », « en haut », « debout », « assis ». Il comprend les mots « lentement », « maintenant ».</li> <li>» Il peut sans erreur placer des anneaux gradués sur une tige.</li> <li>» Il regroupe des objets de même forme.</li> <li>» Il insère des objets de diverses formes dans les ouvertures correspondantes dans un encastrement.</li> </ul>   |
| <b>De 2 à 3 ans</b>                     | <ul style="list-style-type: none"> <li>» Il peut nommer les parties de son visage.</li> <li>» Il peut dire son nom au complet.</li> <li>» Il réussit un casse-tête de 4 pièces.</li> <li>» Il reconnaît des objets familiers par le toucher.</li> <li>» Il comprend la différence entre « un » et « plusieurs ».</li> <li>» Il compte deux objets.</li> <li>» Il peut dire son âge.</li> </ul>   |
| <b>De 3 à 4 ans</b>                     | <ul style="list-style-type: none"> <li>» Il regroupe les objets de même couleur.</li> <li>» Il réussit un casse-tête de 6 à 10 pièces.</li> <li>» Il nomme quelques couleurs.</li> <li>» Il réussit à insérer les uns dans les autres des objets de tailles différentes (contenants à encastrer).</li> <li>» Il comprend les termes « avant », « après », « petit », « gros ».</li> <li>» Il commence à comprendre les notions concernant le temps : « hier », « aujourd'hui », « tout à l'heure », « demain ».</li> <li>» Il copie une croix, un carré.</li> <li>» Il compte mécaniquement jusqu'à 10 et peut compter trois à six objets placés devant lui.</li> </ul>  |
| <b>De 4 à 5 ans</b>                     | <ul style="list-style-type: none"> <li>» Il réussit un casse-tête de 10 à 15 pièces.</li> <li>» Il compare les objets entre eux (plus grand, plus petit).</li> <li>» Il comprend les termes « en dessous », « en avant », « en arrière », « près », « loin ».</li> <li>» Il identifie quelques articulations (épaule, coude, genou).</li> <li>» Il identifie des objets familiers en les touchant (sans les voir).</li> <li>» Il copie quelques lettres et chiffres.</li> <li>» Il comprend le sens de « premier » et de « dernier ».</li> <li>» Il comprend certaines notions de durée (une heure, c'est plus long qu'une minute).</li> <li>» Il distingue les parties de la journée : le matin, l'après-midi, le soir.</li> </ul>  |
| <b>De 5 à 6 ans</b>                     | <ul style="list-style-type: none"> <li>» Il copie un triangle, un rectangle ainsi que son nom.</li> <li>» Il distingue sa main droite de sa main gauche.</li> <li>» Il écrit son nom.</li> <li>» Il réussit un casse-tête de 15 à 20 pièces.</li> <li>» Il reconnaît les chiffres.</li> <li>» Il peut compter mécaniquement jusqu'à 30 et compter 10 objets placés devant lui.</li> <li>» Il sait son numéro de téléphone.</li> <li>» Il situe les saisons.</li> </ul>   |

© 2014 Éditions du CHU Sainte-Justine. Tous droits réservés.  
Tiré de Le développement de l'enfant au quotidien. De 0 à 6 ans, 2<sup>e</sup> édition de Francine Ferland



# Quelques repères de développement des enfants de 6 à 12 ans

Je vous invite à consulter ce document :



Vous pouvez le télécharger via ce lien :

[https://www.editions-chu-sainte-justine.org/media/livre/document/258\\_TableausynthAse6-12ans.pdf](https://www.editions-chu-sainte-justine.org/media/livre/document/258_TableausynthAse6-12ans.pdf)

Il vous donnera des repères dans les domaines :

- motricité globale
- motricité fine
- langage
- cognition
- affectif
- socialisation
- Activités de la vie quotidienne
- Tâches domestiques

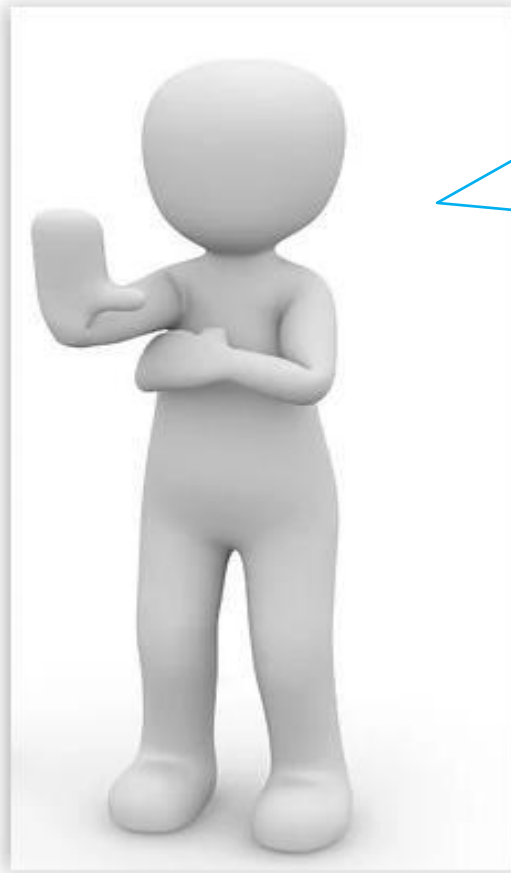
Exemple de repères dans le développement du langage :

|         | 6 ans  | 7 ans  | 8 ans | 9 ans   | 10 ans | 11 ans | 12 ans  |
|---------|--|--|-------|---|--------|--------|---|
| Langage | <ul style="list-style-type: none"><li>Utilise environ 2500 mots ;</li><li>Écrit son nom sans modèle ;</li><li>Apprend à lire un texte court ;</li><li>Peut faire des liens de cause à effet dans un récit (expliquer ce qui a provoqué telle situation).</li></ul> | <ul style="list-style-type: none"><li>A un vocabulaire diversifié ;</li><li>Saisit sans mal un texte non illustré et comprend la logique d'un récit ;</li><li>Écart entre filles et garçons concernant lecture et écriture en faveur des filles, à la fin de la 2<sup>e</sup> année.</li><li>Fait des liens d'anticipation dans les récits (Imaginer ce qui arrivera) ;</li><li>Développe graduellement de la fluidité en lecture.</li></ul> |       | <ul style="list-style-type: none"><li>Est en mesure d'écrire une véritable histoire ;</li><li>Comprend la syntaxe (l'organisation des mots dans la phrase).</li></ul> |        |        | <ul style="list-style-type: none"><li>Bonne structure de phrase avec plusieurs éléments intégrés.</li></ul> |

Si vous remarquez un décalage très important dans le développement de l'enfant, ALERTEZ !

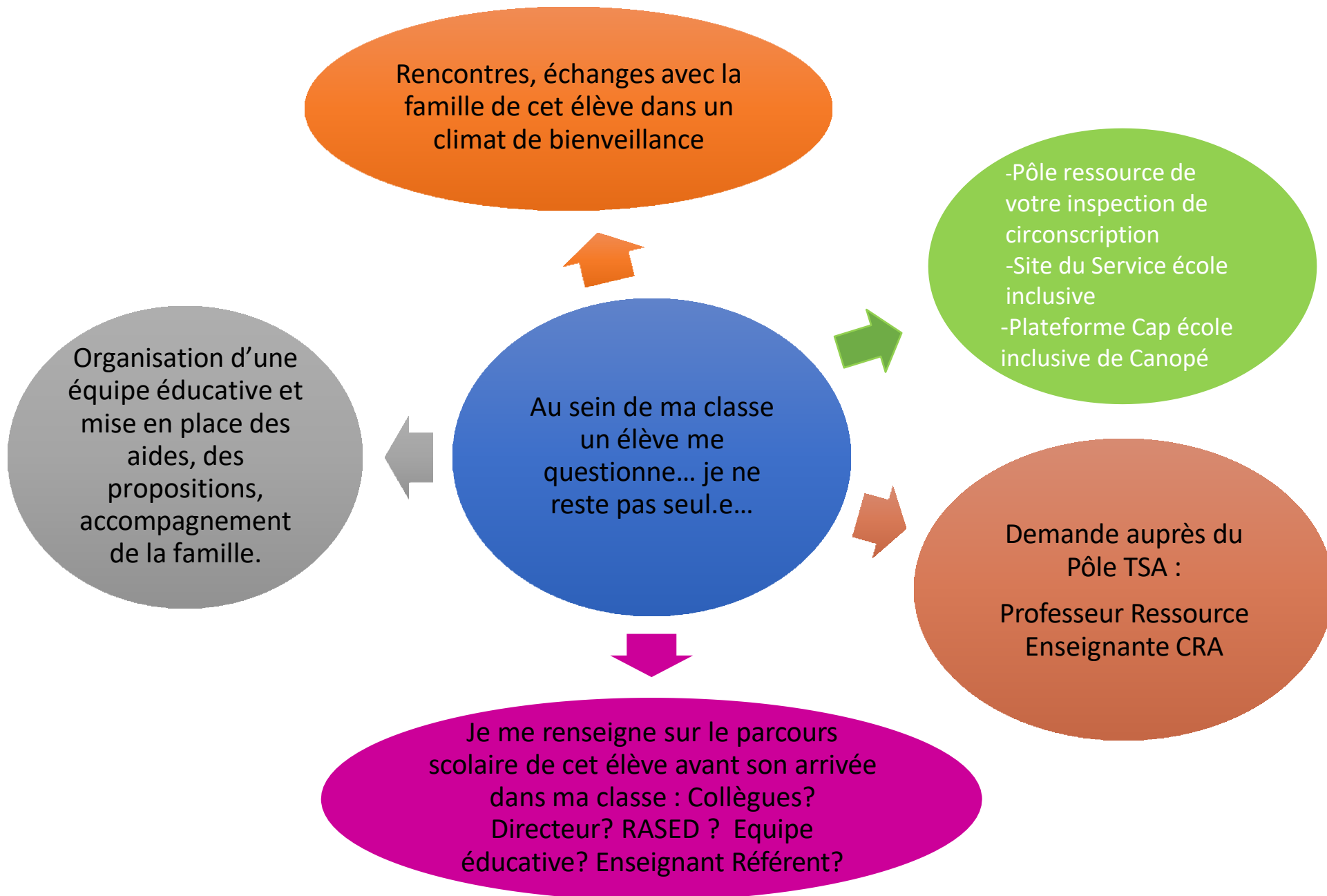
## DÉPISTAGE

Repérage des signes d'alerte pour  
les troubles du  
neurodéveloppement



J'alerte !



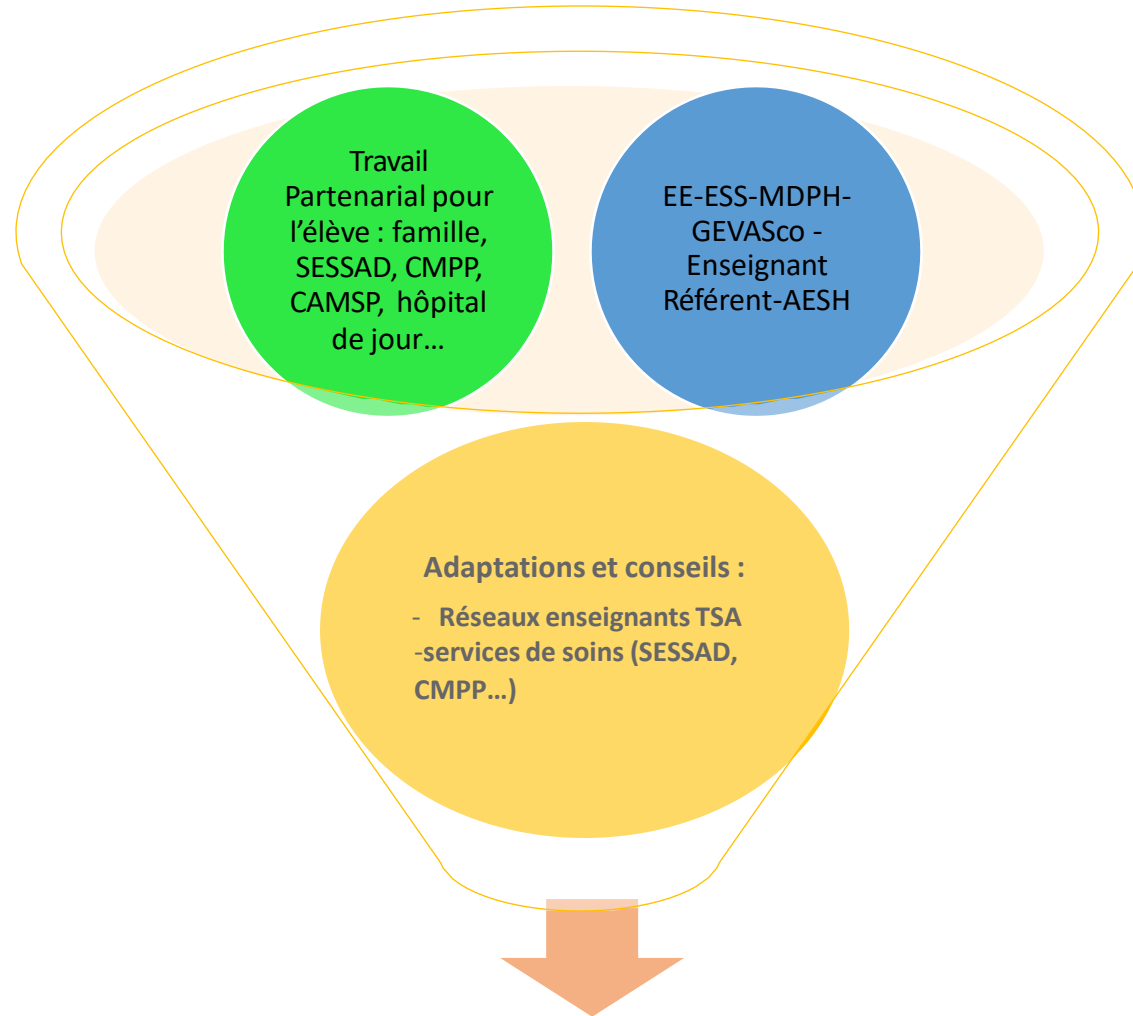


## DÉPISTAGE

Repérage des signes d'alerte pour  
les troubles du  
neurodéveloppement



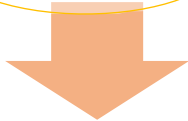
En partenariat,  
nous construisons  
des solutions, des  
adaptations.



Travail  
Partenarial pour  
l'élève : famille,  
SESSAD, CMPP,  
CAMSP, hôpital  
de jour...

EE-ESS-MDPH-  
GEVASco -  
Enseignant  
Réfèrent-AESH

**Adaptations et conseils :**  
- Réseaux enseignants TSA  
-services de soins (SESSAD,  
CMPP...)



J'accueille un élève TSA dans ma  
classe

# Mes partenaires



**CAMSP (Centre d'Action Médico-Sociale Précoce)** : Destinée au dépistage, au diagnostic, au traitement, à la rééducation et au suivi des enfants de 0 à 6 ans présentant un handicap ou des enfants à risques de présenter un handicap.

**CMP (Centre Médico-Psychologique)** : Structure de soins dépendant des secteurs de psychiatrie rattaché à un hôpital public composée d'une équipe pluridisciplinaire. Assure la coordination des soins psychiatriques pour la population du secteur. Les différentes missions sont la prévention, le diagnostic, les soins ambulatoires.

**CMPP (Centre Médico Psycho Pédagogique)** : Equipe pluridisciplinaire avec les mêmes missions que les CMP rattachée au secteur privé. Dans les CMPP, il y a souvent des enseignants dans un cadre de partenariat avec l'éducation nationale.

**SESSAD (Service d'Education Spéciale et de Soins A Domicile)** : Constituée d'une **équipe pluridisciplinaire**, cette structure propose un **accompagnement sur les lieux de vie** (école en particulier). L'accompagnement du SESSAD peut comprendre des actes médicaux spécialisés et des rééducations (kinésithérapie, orthophonie, psychomotricité, ergothérapie). Des éducateurs et des enseignants spécialisés du SESSAD peuvent également apporter une aide spécifique à l'élève en situation de handicap en classe.

**PCO (Plateforme de Coordination et d'Orientation):** Equipe pluridisciplinaire composée d'un médecin Coordonne le **parcours diagnostique** et les **interventions précoces** dans l'attente du diagnostic des **enfants de moins de 7 ans** pour lesquels un trouble du neuro-développement est évoqué par le médecin adresseur.

**EDAP:** Equipe Diagnostic Autisme de Proximité, composée de divers professionnels formés , permet de poser des diagnostics de TSA au plus près du territoire géographique des usagers.

**CRA:** Centre Ressources Autisme. Cette structure a des missions d'accueil, d'écoute, de **conseil et d'orientation** ainsi que d'informations et de documentations des familles et des professionnels, de formations des aidants familiaux et des professionnels, de sensibilisations, de dépistage précoce et d'évaluations diagnostique (pour les diagnostics complexes).

# Plateforme de Coordination et d'Orientation

## PCO-TND 33



### - Qui ?

1 Équipe pluridisciplinaire composée d'une pédopsychiatre, d'une infirmière, d'une coordinatrice administrative et financière et d'une assistante médico-administrative.

### - Où ?

Au sein de l'hôpital Charles Perrens à Bordeaux.

### - Quoi ?

Coordonne le **parcours diagnostic** et les **interventions précoces** dans l'attente du diagnostic des enfants de moins de 7 ans habitant le département de la Gironde (33) pour lesquels un trouble du neuro-développement est évoqué par le médecin adresseur.

- Évaluation diagnostique infirmière et médicale
- Coordination bilans
- Guidance et soutien parental
- Formation
- Durée du parcours 12/18 mois





# Pôle Neurodéveloppemental



## EDAP

Equipe Diagnostic et d'intervention  
Autisme de Proximité

## EDDYS

Equipe Diagnostic et  
d'interventions DYS/TDAH

### - Où ?

305 Boulevard du Président Wilson, Bordeaux.

### - Quoi ?

Différentes missions sous la responsabilité des médecins :

- Poser des **diagnostics** en conformité avec les outils recommandés par la Haute Autorité de Santé.
- Proposer des **recommandations d'accompagnement et des interventions individuelles ou en groupe**.
- Aider à la mise en place des accompagnements et les coordonner dans tous les contextes de vie de l'enfant.
- **Orienter** vers le niveau 3 (CRA) si besoin pour une investigation ou un avis complémentaire.
- Accompagner les familles.
- Participer au **réseau** autour des TSA et des DYS.
- Constituer une **ressource pour les professionnels et les familles** (sensibilisation dans les écoles, informations, conseils auprès des professionnels et des familles).

<https://www.apajh33.fr/pole-medico-psycho-pedagogique/pole-neurodeveloppemental-de-bordeaux>

[pole-neurodeveloppemental@apajh33.fr](mailto:pole-neurodeveloppemental@apajh33.fr)

# Liens et coordonnées

- **PCO-TND 33**



<https://ch-perrens.fr/pedopsychiatrie/plateforme-de-coordination-et-dorientation-pco-de-la-gironde>

- **Pôle Neurodéveloppemental de Bordeaux**



<https://www.apajh33.fr/pole-medico-psycho-pedagogique/pole-neurodeveloppemental-de-bordeaux>

[pole-neurodeveloppemental@apajh33.fr](mailto:pole-neurodeveloppemental@apajh33.fr)

**Pôle Universitaire de Psychiatrie de l'Enfant et de l'Adolescent (PUPEA)**



- **CRA Aquitaine** Téléphone : 05 56 56 67 19 <http://cra.ch-perrens.fr>

- **CREDAH** Téléphone : 05 56 56 17 28

Cathy HEMON

Enseignante Spécialisée CRA Aquitaine

[https://padlet.com/catherine\\_hemon/l8p1doo4tc6d](https://padlet.com/catherine_hemon/l8p1doo4tc6d)

[catherine.hemon@ac-bordeaux.fr](mailto:catherine.hemon@ac-bordeaux.fr)

# Bibliographie - Sitographie



<https://deux-minutes-pour.org/video/mieux-identifier-les-signes-de-lautisme/>



<https://www.autisme-les-premiers-signes.org>



<https://handicap.gouv.fr/autisme-et-troubles-du-neuro-developpement/comprendre-l-autisme-au-sein-des-troubles-du-neuro-developpement/qu-est-ce-que-l-autisme/article/autisme-definition-et-signes-d-alerte>

## Autisme : définition et signes d'alerte



<https://gncra.fr/>



<https://fr.wikiversity.org/wiki/AccessiScol- Toutes les bases sur les PPS / PAP / PPRE / PAI>



<https://www.autismeinfoservice.fr/informer>



ACCESSI PROF

Outils concrets, mallettes pédagogiques pour venir en aide aux élèves à besoins éducatifs particuliers :

<https://accessiprof.wordpress.com/>



<https://www.identidys.com/>